



Generalitat de Catalunya
**Departament d'Acció Climàtica,
Alimentació i Agenda Rural**

TAULA SECTORIAL APÍCOLA

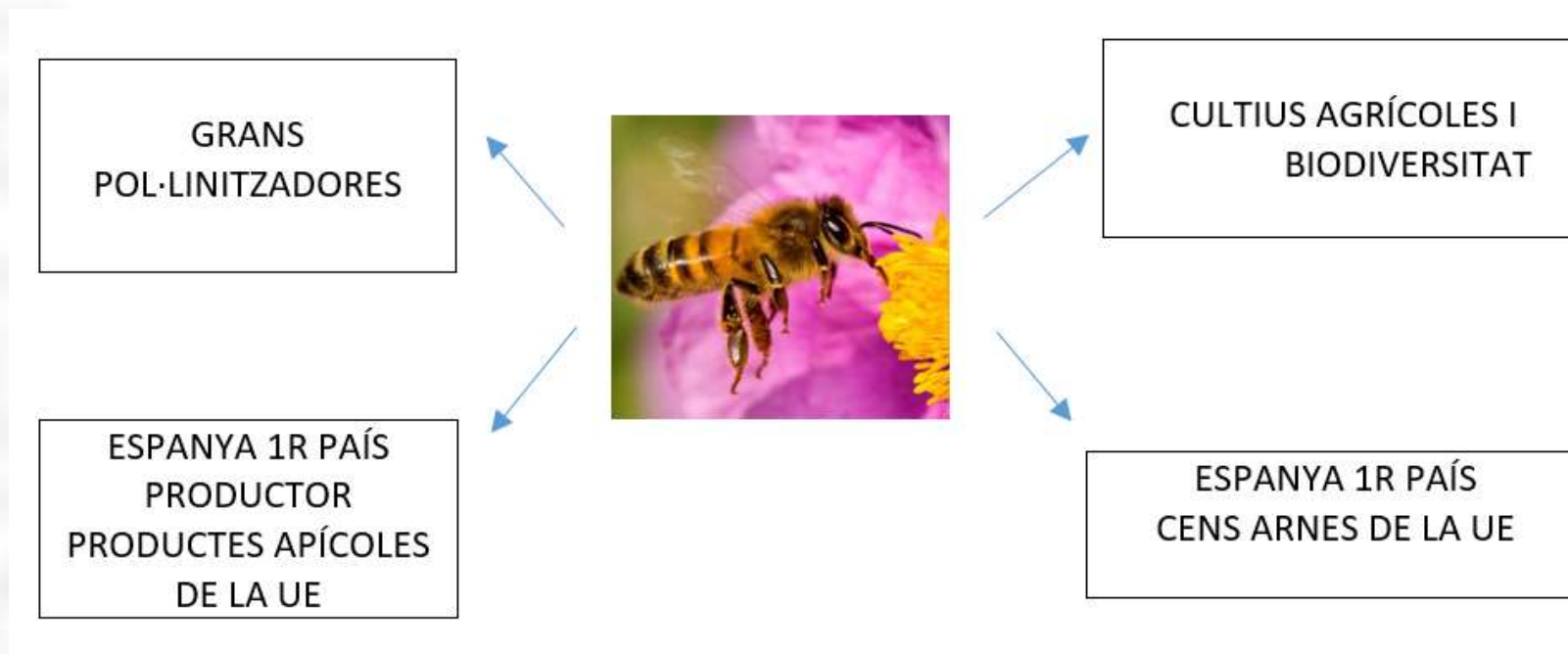
Programa de Pèrdua d'Abelles

Núria E. Ribas Lligoña

Cap del Servei de Prevenció en Salut Animal

Taula sectorial de la Mel 25/11/2021

1. IMPORTÀNCIA DE LES ABELLES



2. NAIXEMENT PROGRAMA DE PÈRDUA D'ABELLES

Davallada nombre colònies d'abelles '90s-00" Europa i nord Amèrica

Manca monitorització per establir les causes de mortalitat i prevalença de les malalties

Comissió Europea i els Estats Membres creen el 2012:

EPILOBEE: Programa per la vigilància activa sobre la pèrdua de colònia d'abelles (participen 17 EEMM). Dura 2 anys

Protocols d'inspecció estandaritzats

Resultats comparables

Espanya el perllonga, autofinançat fins a l'actualitat i inclou:

Estudi sistemàtic *nosema spp* i *varroa destructor*

Investigació sospites intoxicació

Mostreig a l'atzar de cada CCAA



3. OBJECTIUS PROGRAMA DE PÈRDUA D'ABELLES

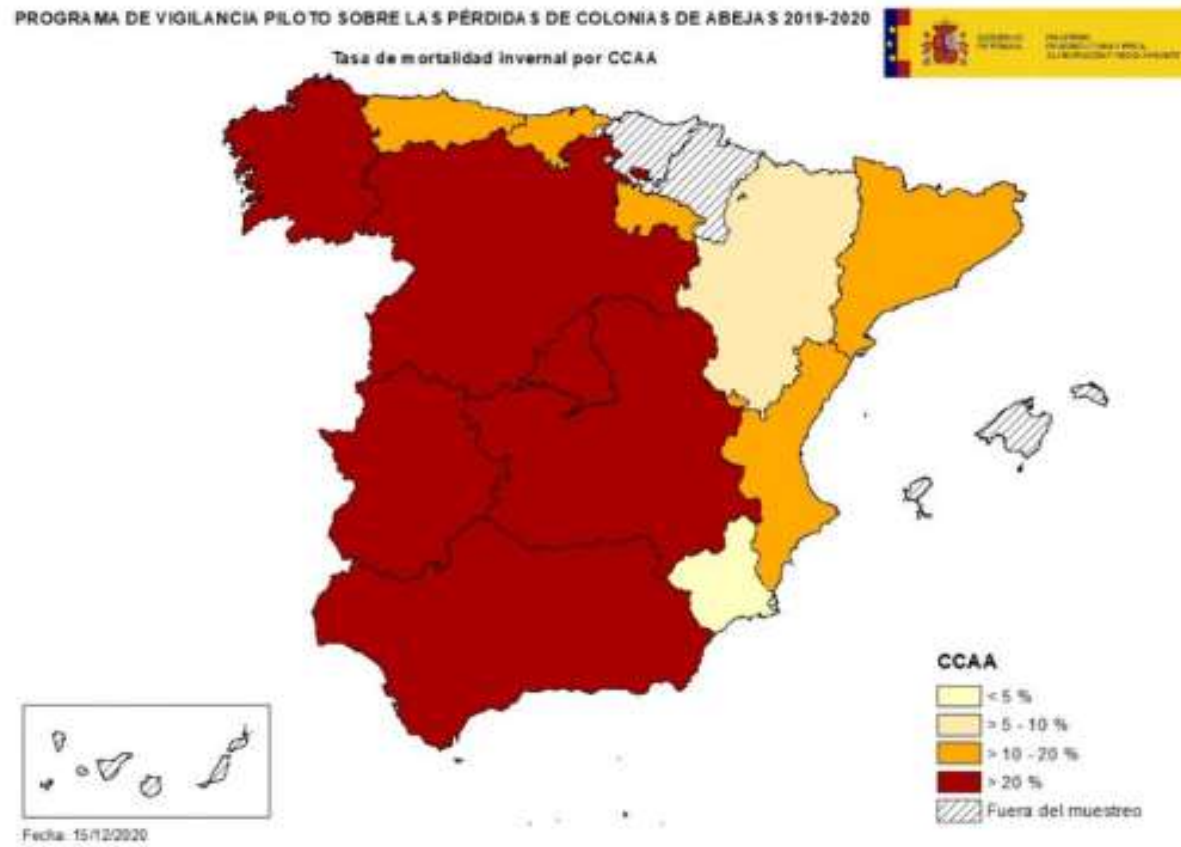
- ❑ Vigilància activa de les malalties amb més incidència
- ❑ Harmonitzar els procediments de vigilància activa
- ❑ Estimació de les pèrdues de colònies d'abelles durant l'hivern i la primavera
- ❑ Recolzar estudis de prevalença sobre les principals malalties de les abelles

Recollida i gestió de les mostres:



4. RESULTATS PROGRAMA PÈRDUA ABELLES 2019-2020 ESPANYA

- Mortalitat hivernal per CCAA 2019-2020 (límit acceptable mortalitat hivernal: 10%):



4. RESULTATS PROGRAMA PÈRDUA ABELLES 2019-2020 ESPANYA

- Evolució de la taxa de mortalitat hivernal 2012-2020:



5. RESULTATS PROGRAMA PÈRDUA ABELLES 2020-2021 CATALUNYA

Tardor 2020 → mostreig de 6 explotacions

Totes les explotacions mostrejades són positives a *nosema ceranae*, independentment la quantitat de varroa present a la caixa. A totes elles també va aparèixer parasitació de varroa, en diferents quantitats i poc elevades.

Primavera 2021 → mostreig de 6 explotacions

Les 6 explotacions visitades tenien caixes amb presència de varroa. A algunes explotacions hi ha hagut una elevada mortalitat de caixes durant l'hivern.

2 de les 6 explotacions que s'ha analitzat *nosema ceranae* segueixen positives, així com també s'ha detectat la presència de virus de les ales deformades, paràlisi aguda i paràlisi crònica.

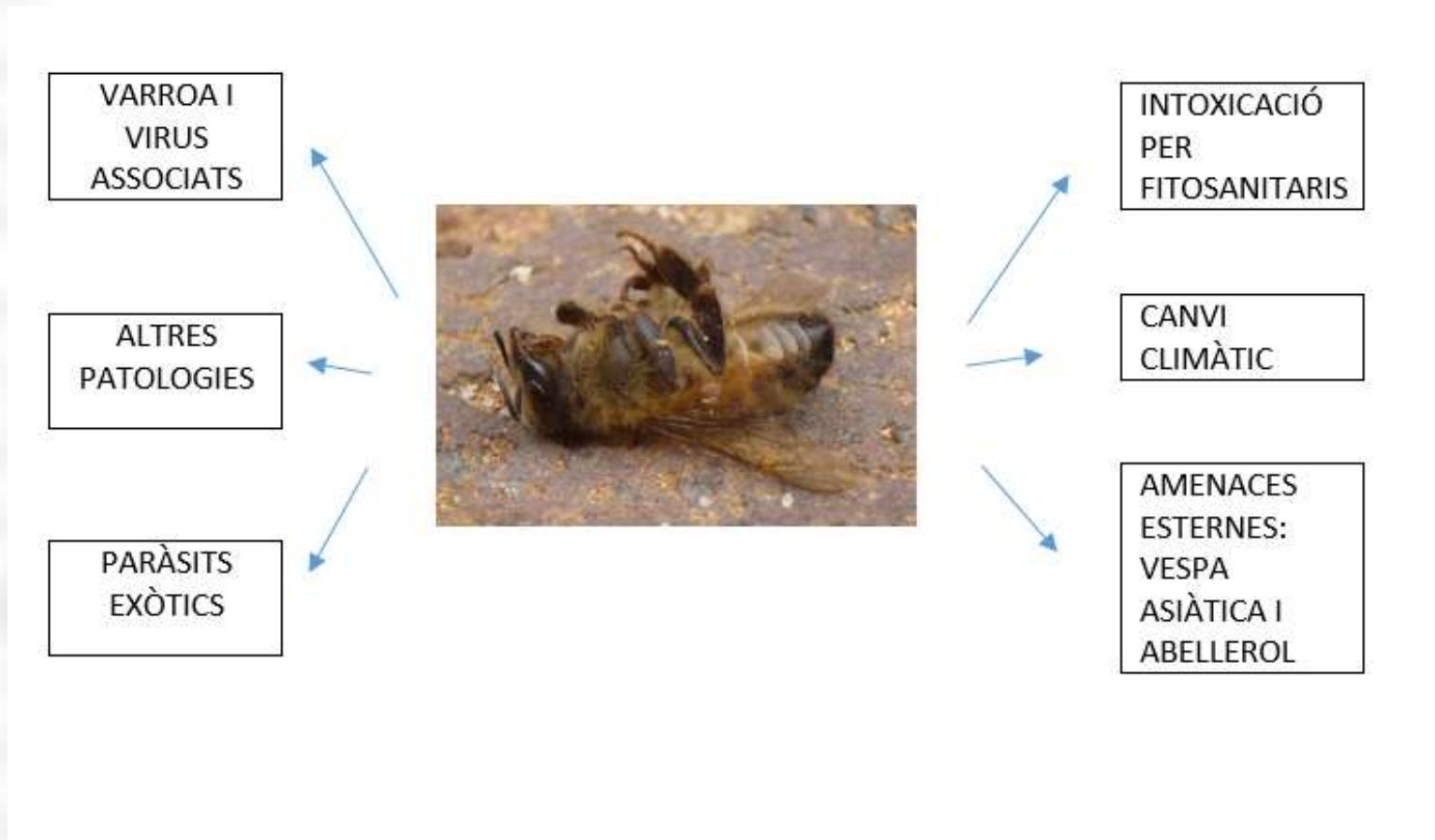
Tardor 2021 → mostreig de 8 explotacions

Pendants els resultats. Però macroscòpicament hem vist algunes arnes tractades de varroa i aparentment sense aquest paràsit però amb presència de virus de les ales deformades. Els apicultors es queixen molt de la vespa asiàtica, sobretot a la part litoral i pre-litoral i la garrotxa.

No obstant, per analitzar els resultats de varroa, cal tenir en compte variables com la presència de cria a les arnes durant el tractament o la recollida de mostres, el moment d'aplicació del tractament a l'arnar o la temperatura ambient durant l'aplicació d'aquest tractament.

6. AMENACES DE LES ABELLES

- Prevenció i reducció de les causes de mortalitat que estan al nostre abast:





Generalitat de Catalunya
**Departament d'Acció Climàtica,
Alimentació i Agenda Rural**

agricultura.gencat.cat