



Generalitat de Catalunya
**Departament d'Acció Climàtica,
Alimentació i Agenda Rural**

Xylosandrus compactus

Taula sectorial de la Fruita Seca

21 d'octubre de 2021

Xylosandrus compactus

- Detectat a Tarragona a l'octubre de 2020 en avellaner i garrofer i a Girona en llorer. Al abril de 2021 a BCN també en llorer. Puntulament s'ha detectat en cirereta de pastor (*Arbutus unedo*), *Cercis siliquastrum*, perera, albercoquer, cirerer, magraner, noguer, *Poinciana gillesi*, *Sorbus aria*, *Gingo biloba*, *Liquidambar styraciflua*, *Carpinus betulus*, *Ulmus lutece*, *Mangifer indica* i *Dyaspiros kaki*
- Polífaq que pot afectar, a nivell mundial, a més de 200 espècies tant ornamentals, forestals o conreades.
- El dany és causat tant per l'activitat perforadora com per la proliferació de fongs.
- La dispersió natural pot ser des de 200 m fins a diversos quilòmetres, especialment amb condicions de vent.
- *Xylosandrus compactus* té condició de plaga de quarantena a la UE.



Adults of *Xylosandrus compactus*.
B. Lumbierres (DACC)

Generalitat de Catalunya
Departament d'Agricultura,
Ramaderia, Pesca i Alimentació

Xylosandrus compactus

Març de 2021

Introducció

El gènere *Xylosandrus* està compost per unes 39 espècies, d'àmplia distribució mundial, principalment en les zones tropicals i temperades.

Xylosandrus compactus o escarabat negre de l'ambrosia (Coleoptera: Curculionidae: Scolytinae) és, probablement, originari de l'Àsia, i a Europa, s'ha detectat a Itàlia (2010), França (2015), Grècia, Illes Balears (2019) i a Catalunya el 2020.

És una espècie de petits escarabats molt polífags que poden afectar, a nivell mundial, a més de 200 espècies tant ornamentals, forestals o conreades, entre elles el garrofer, l'avel·laner, el llorer, la cirereta de pastor, el llentiscle o l'atzina.

El dany és causat tant per l'activitat perforadora de l'adult en realitzar la cambra de cria, com per la proliferació de fongs, que introdueix el mateix per utilitzar-los d'aliment.

La dispersió natural pot ser des de 200 m fins a diversos quilòmetres, especialment amb condicions de vent. A llargues distàncies es pot dispersar a través de material vegetal infestat (plantes, branques o fusta).

Xylosandrus compactus té condició de plaga de quarantena a la UE ja que la EFSA el considera inclòs dins de la categoria "Escarabats no europeus" de l'Annex II part A de el Reglament (UE) 2019/2072.



1. Adults de *Xylosandrus compactus*



2. Danys de *Xylosandrus compactus* en garrofer

Descripció i biologia

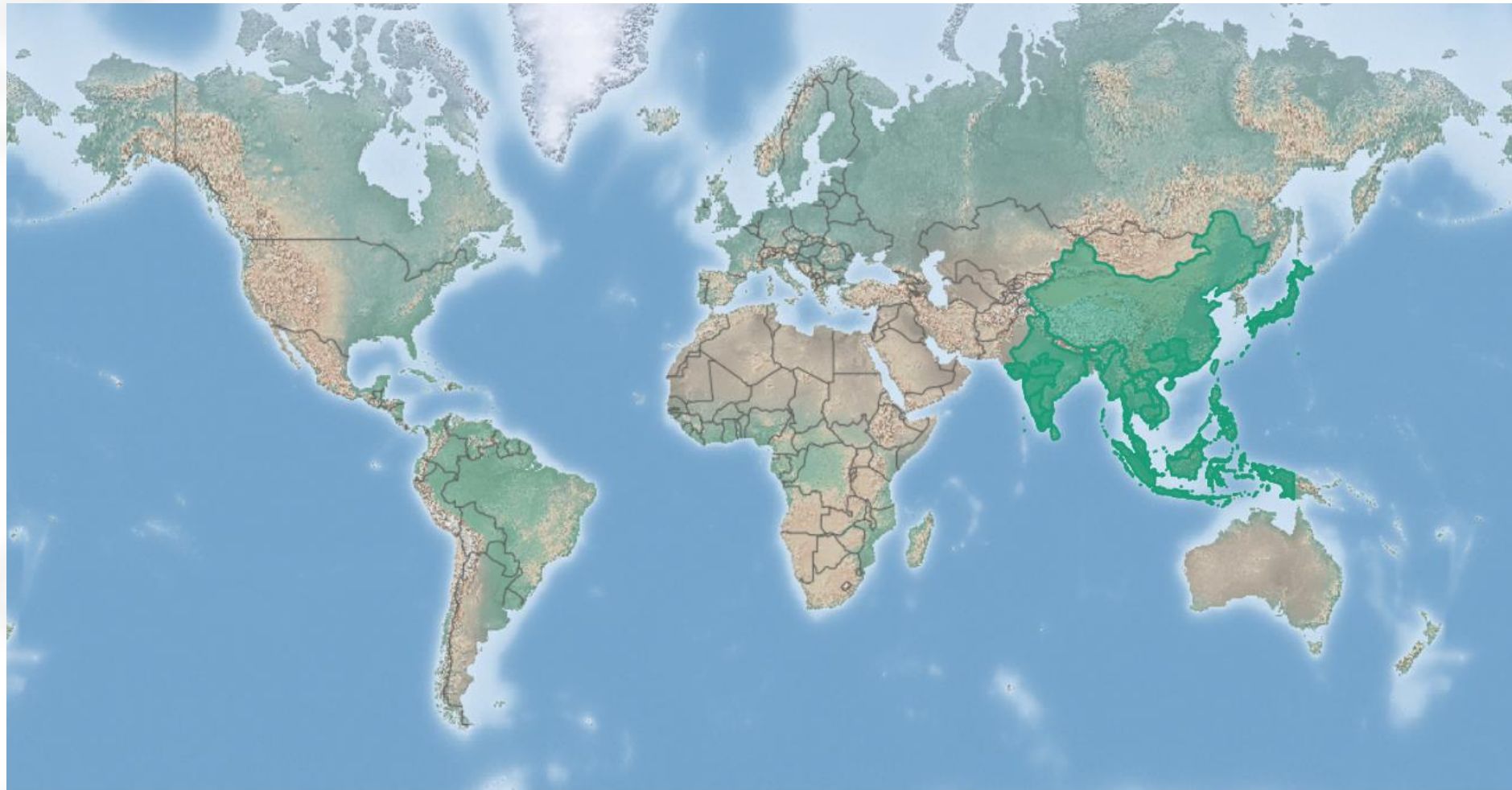
L'adult no s'alimenta directament de la fusta, sinó que l'utilitza com a mitjà per fer créixer un fong necessari per al desenvolupament de les larves. S'han registrat fins ara 18 espècies de fongs a l'interior de les galeries: alguns d'aquests fongs són sapròfits, com per exemple, *Ambrosiella xylobori* i *A. macrospora*, i d'altres són patògens de les plantes, com per exemple, *Epicoccum nigrum*, *Fusarium solani*, i *Geosmithia pallida*.



Generalitat de Catalunya
Departament d'Acció Climàtica,
Alimentació i Agenda Rural

Xylosandrus compactus

Origen

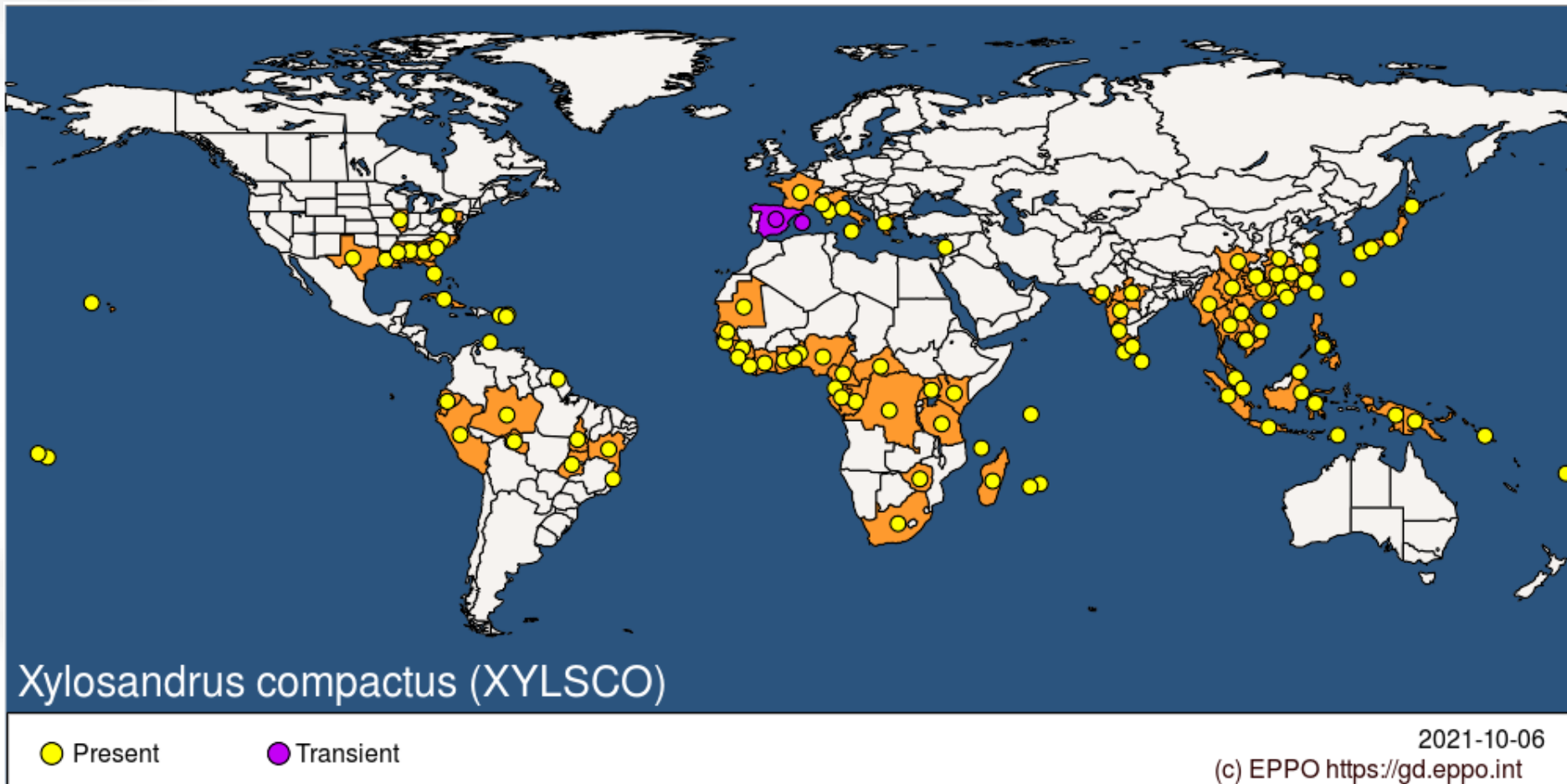


CABI, 2021. *Xylosandrus compactus*. In: Invasive Species Compendium. Wallingford, UK: CAB International. <https://www.cabi.org/isc>

● Native

Xylosandrus compactus

Distribució



Xylosandrus compactus és, probablement, originari de l'Àsia, i a Europa, s'ha detectat a Itàlia (2010), França (2015), Grècia, Illes Balears (2019) i a Catalunya el 2020.

Tarragona, Girona i Barcelona



Xylosandrus compactus

Biologia



Larves de *Xylosandrus compactus* dins la galeria . A.Garreta (DACC)



Adults de *Xylosandrus compactus* dins d'una branca de garrofer. A.Garreta (DACC)

Les femelles perforen les plantes hoste, generalment brots i petites branques, on hi construeixen una galeria i hi realitzen la posta.

No s'alimenten directament de la fusta, sinó que l'utilitzen com a mitjà per fer créixer un fong necessari per al desenvolupament de les larves. Alguns d'aquests **fongs** són patògens de les plantes.

Els mascles no volen, degut a que les seves ales no són funcionals, i rarament s'observen fora de la galeria.

L'aparellament dels adults es produeix dins de la galeria, entre individus de la mateixa posta.

Els exemplars perforadors inicien el vol a la primavera, amb una temperatura per sobre dels 20°C.

Xylosandrus compactus

Danys en garrofer



Xylosandrus compactus

Danys en avellaner



Danys de *Xylosandrus compactus* en avellaner. Ll. Domingo (prospector DACC)



Danys de *Xylosandrus compactus* en avellaner. A. Garreta (DACC)

Orificis de *Xylosandrus compactus* en avellaner. J. Cristià (DACC)

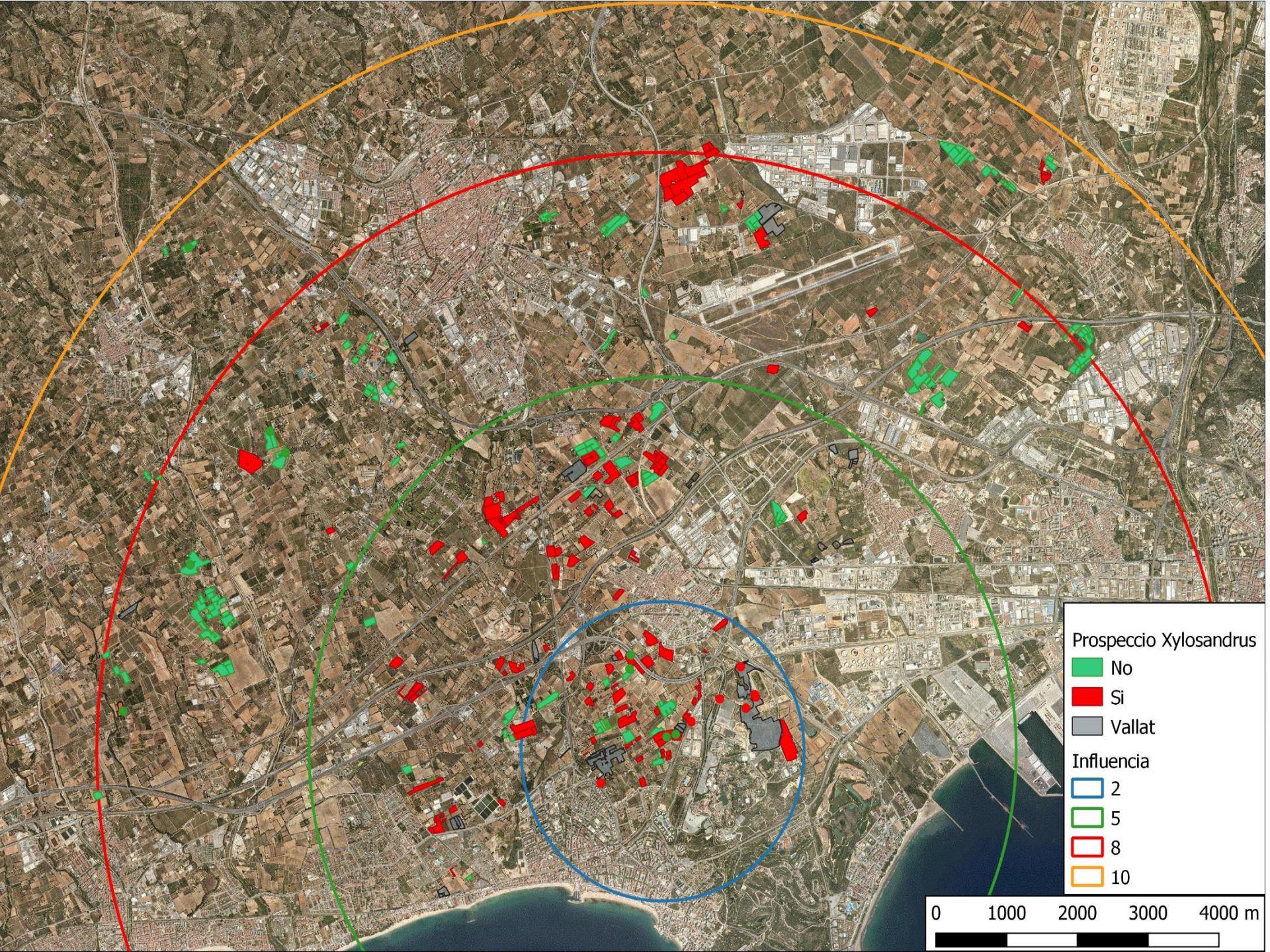
Orificis de *Xylosandrus compactus* en avellaner. A. Garreta (DACC)



Xylosandrus compactus

Danys en llorer





Xylosandrus compactus

Actuacions: Determinació de les espècies afectades a Catalunya

- La intensitat de les afectacions no és homogènia, varia entre arbres i finques.
- L'espècie més afectada és el garrofer (*Ceratonia siliqua*). En avellaner (*Corylus avellana*) també s'han trobat danys, però de menys importància.
- Altres espècies afectades, però no de forma generalitzada, són el llorer, cirereta de pastor (*Arbutus unedo*), *Cercis siliquastrum*, perera, albercoquer, cirerer, magraner, caqui i noguer.
- No s'han observat danys en espècies abundants a la zona com la figuera, pi, o llentiscle.



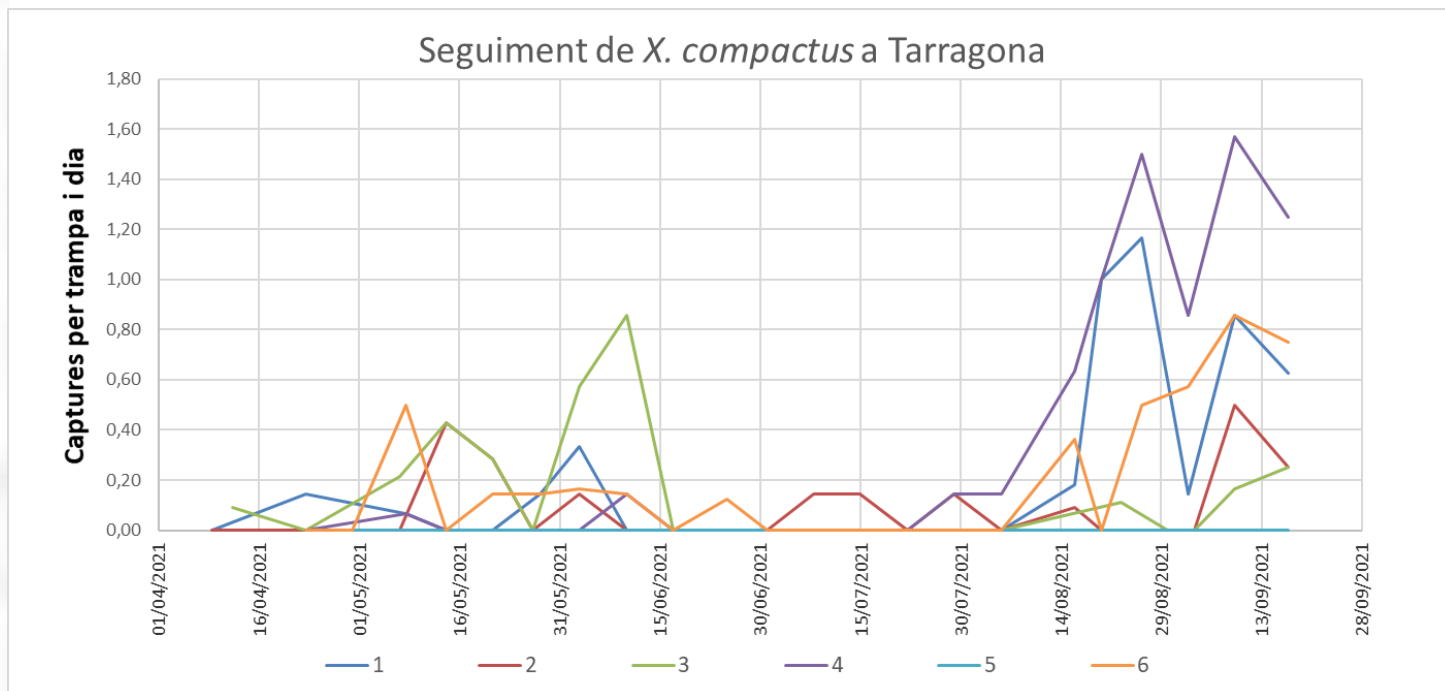
Danys de *Xylosandrus compactus* en llorer. A. Garreta (DACC)



Xylosandrus compactus

Actuacions: Coneixement de la biologia de la plaga

- Determinació de la corba de vol de l'insecte
 - Seguiment setmanal de trampes: Col·locació de 7 trampes.



Trampa per *Xylosandrus compactus*.
Ll. Domingo (prosector DACC)

- Seguiment mensual de danys en finques d'avellaner i garrofer:
 - Es realitza mensualment el seguiment de danys en 4 finques: dues d'avellaner i dues de garrofer.

Xylosandrus compactus

Actuacions: Informació i difusió

- ✓ Ajuntaments de la zona afectada.
- ✓ Associacions de Defensa Vegetal.
- ✓ Estació d'avisos (primer avís 19 de febrer de 2021).
- ✓ Publicació del Full informatiu.
- ✓ Informació insitu en prospeccions de camp.
- ✓ Reunió de treball en procés
- ✓ Jornada informativa en procés.

Generalitat de Catalunya
Departament d'Agricultura,
Ramaderia, Pesca i Alimentació

Xylosandrus compactus

Març de 2021

Introducció

El gènere *Xylosandrus* està compost per unes 39 espècies, d'àmplia distribució mundial, principalment en les zones tropicals i temperades.

Xylosandrus compactus o escarabat negre de l'ambrosia (Coleoptera; Curculionidae; Scolytinae) és, probablement, originari de l'Àsia, i a Europa, s'ha detectat a Itàlia (2010), França (2015), Grècia, Illes Balears (2019) i a Catalunya el 2020.

És una espècie de petits escarabats molt polífags que poden afectar, a nivell mundial, a més de 200 espècies tant ornamentals, forestals o conreades, entre elles el garrofer, l'avel·laner, el llorer, la cirereta de pastor, el llentiscle o l'alzina.

El dany és causat tant per l'activitat perforadora de l'adult en realitzar la cambra de cria, com per la proliferació de fongs, que introdueix el mateix per utilitzar-los d'aliment.

La dispersió natural pot ser des de 200 m fins a diversos quilòmetres, especialment amb condicions de vent. A llargues distàncies es pot dispersar a través de material vegetal infestat (plantes, branques o fusta).

Xylosandrus compactus té condició de plaga de quarantena a la UE ja que la EFSA el considera inclòs dins de la categoria "Ecològic no europeu" de l'Annex II part A de el Reglament (UE) 2019/2072.



1. Adults de *Xylosandrus compactus*



2. Dany de *Xylosandrus compactus* en garrofer

Descripció i biologia

L'adult no s'alimenta directament de la fusta, sinó que l'utilitza com a mitjà per fer créixer un fong necessari per al desenvolupament de les larves. S'han registrat fins ara 18 espècies de fongs a l'interior de les galeries: alguns d'aquests fongs són sapròfits, com per exemple, *Ambrosiella xylobori* i *A. macrospora*, i d'altres són patògens de les plantes, com per exemple, *Epicoccum nigrum*, *Fusarium solani*, i *Geosmithia pallida*.

Xylosandrus compactus

Actuacions: Estudi d'estratègies de lluita per tal d'establir un pla per al control.

- Tractament fitosanitaris: *poc efectius degut a la dificultat d'accedir al corc que es troba la major part del temps dins la galeria.*
 - ❖ Valoració de possibles tractaments insecticides (*corbes de vol poc definides*) o fungicides.
 - ❖ Endoterapia en garrofer.
- Mètodes biotecnològics: captura massiva. *Inviabile degut a que les trampes de les que disposem són poc atractives i poc selectives.*
- Poda: Valoració de l'efecte de la reducció d'inòcul.

- Projecte SAMFIX
 - ❖ Origen genètic del corc i identificació dels fongs.
 - ❖ Valoració d'assaig de sistemes d'atracció-repulsió i repelents.



Xylosandrus compactus

Actuacions: Dotació econòmica

- A part de la les tasques desenvolupades pel personal del DAAC, la previst recursos destinats a les següents mesures:

Prospecció i seguiment de la plaga en finques agrícoles de garrofer i avellaner

Estudi de biologia de la plaga

Anàlisis laboratorí

Assaig de tractament de baix impacte mediambiental mitjançant endoteràpia





Generalitat de Catalunya
**Departament d'Acció Climàtica,
Alimentació i Agenda Rural**

agricultura.gencat.cat