



Generalitat de Catalunya
**Departament d'Acció Climàtica,
Alimentació i Agenda Rural**

SECTOR ARRÒS

**Recull estadístic
22 de juny de 2021**

**SECRETARIA GENERAL
Gabinet Tècnic
Servei d'Estadística i Preus Agroalimentaris**

SECTOR ARRÒS

INDEX

1. SUPERFÍCIES I PRODUCCIÓ
2. COMERÇ EXTERIOR
3. CONSUM
4. PREUS PERCEBUTS PEL PAGÈS
5. PREUS EN LLOTGES

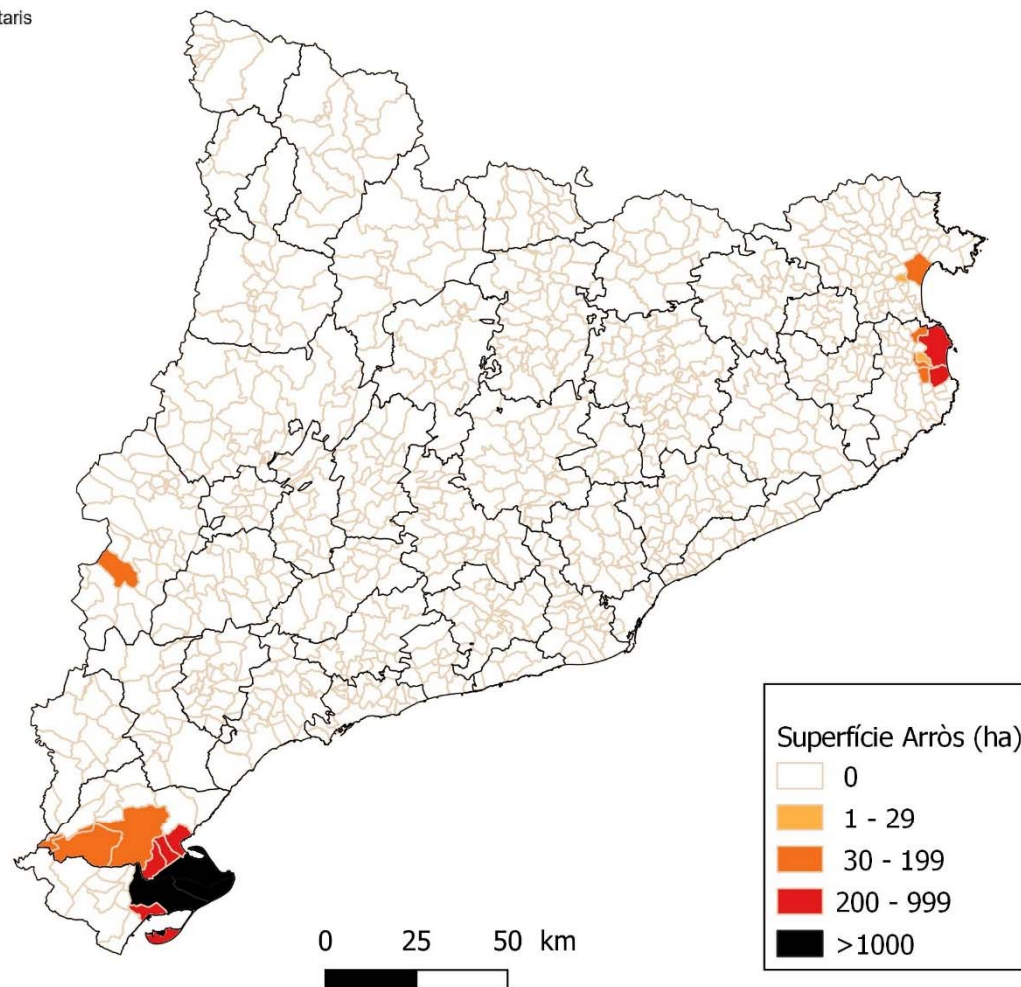
SECTOR ARRÒS

L'ARRÒS A CATALUNYA - SUPERFÍCIES MUNICIPALS: 2017-2020 (ha)

COMARCA	MUNICIPI	SUPERFÍCIE REGADIU			
		2017	2018	2019	2020
Alt Empordà	Castelló d'Empúries	137	142	141	141
Alt Empordà	Riumors	17	17	17	17
Baix Ebre	Aldea	465	596	473	472
Baix Ebre	Ampolla	377	379	379	379
Baix Ebre	Camarles	685	555	686	690
Baix Ebre	Deltebre	6.645	6.715	6.675	6.726
Baix Ebre	Roquetes	31	33	33	33
Baix Ebre	Tortosa	83	84	84	84
Baix Empordà	Bellcaire d'Empordà	145	156	167	161
Baix Empordà	Fontanilles	71	71	82	82
Baix Empordà	Gualta	4	4	4	4
Baix Empordà	Palau-sator	44	43	46	47
Baix Empordà	Pals	337	343	337	335
Baix Empordà	Torroella de Montgrí	186	293	294	297
Montsià	Amposta	6.813	6.922	6.890	6.909
Montsià	Sant Carles de la Ràpita	745	746	746	750
Montsià	Sant Jaume d'Enveja	3.742	3.817	3.817	3.845
Segrià	Aitona	20	22	36	36
Segrià	Torres de Segre	29			
	TOTALS	20.576	20.938	20.907	21.008

SUPERFÍCIES MUNICIPALS D'ARRÒS A CATALUNYA EL 2020

TOTAL ARRÒS A CATALUNYA: 21.008 ha

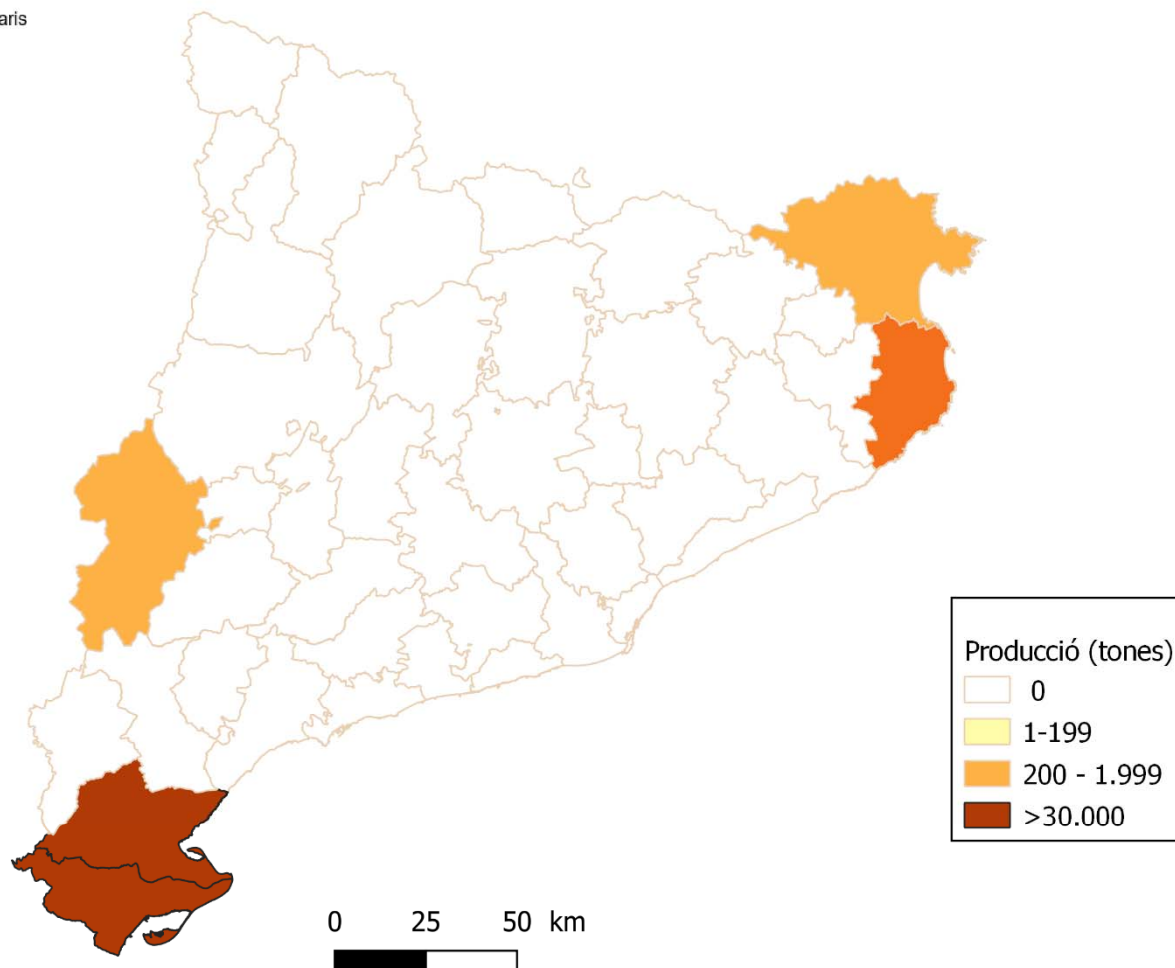


Font: Elaboració pròpia a partir de la DUN.

SECTOR ARRÒS

L'ARRÒS A CATALUNYA - SUPERFÍCIES, RENDIMENTS I PRODUCCIONS COMARCALS (2017-2020)

COMARCA	ANY 2017			ANY 2018			ANY 2019			ANY 2020		
	SUPERF REGADIU	RENDIMENT REGADIU	PRODUCCIÓ TOTAL	SUPERF REGADIU	RENDIMENT REGADIU	PRODUCCIÓ TOTAL	SUPERF REGADIU	RENDIMENT REGADIU	PRODUCCIÓ TOTAL	SUPERF REGADIU	RENDIMENT REGADIU	PRODUCCIÓ TOTAL
Alt Empordà	154	5.950	916	159	4.200	668	158	4.000	632	158	6.000	948
Baix Ebre	8.286	6.346	52.583	8.362	7.283	60.900	8.330	7.554	62.925	8.384	6.522	54.680
Baix Empordà	787	3.150	2.479	910	5.900	5.369	930	5.800	5.394	926	5.500	5.093
Montsià	11.300	6.423	72.580	11.485	6.918	79.453	11.453	7.077	81.053	11.504	6.522	75.029
Segrià	49	7.640	374	22	7.720	170	36	7.720	278	36	8.630	311
TOTALS	20.576		128.933	20.938		146.560	20.907		150.282	21.008		136.061



Font: Elaboració pròpia, a partir d'informació subministrada pel sector.

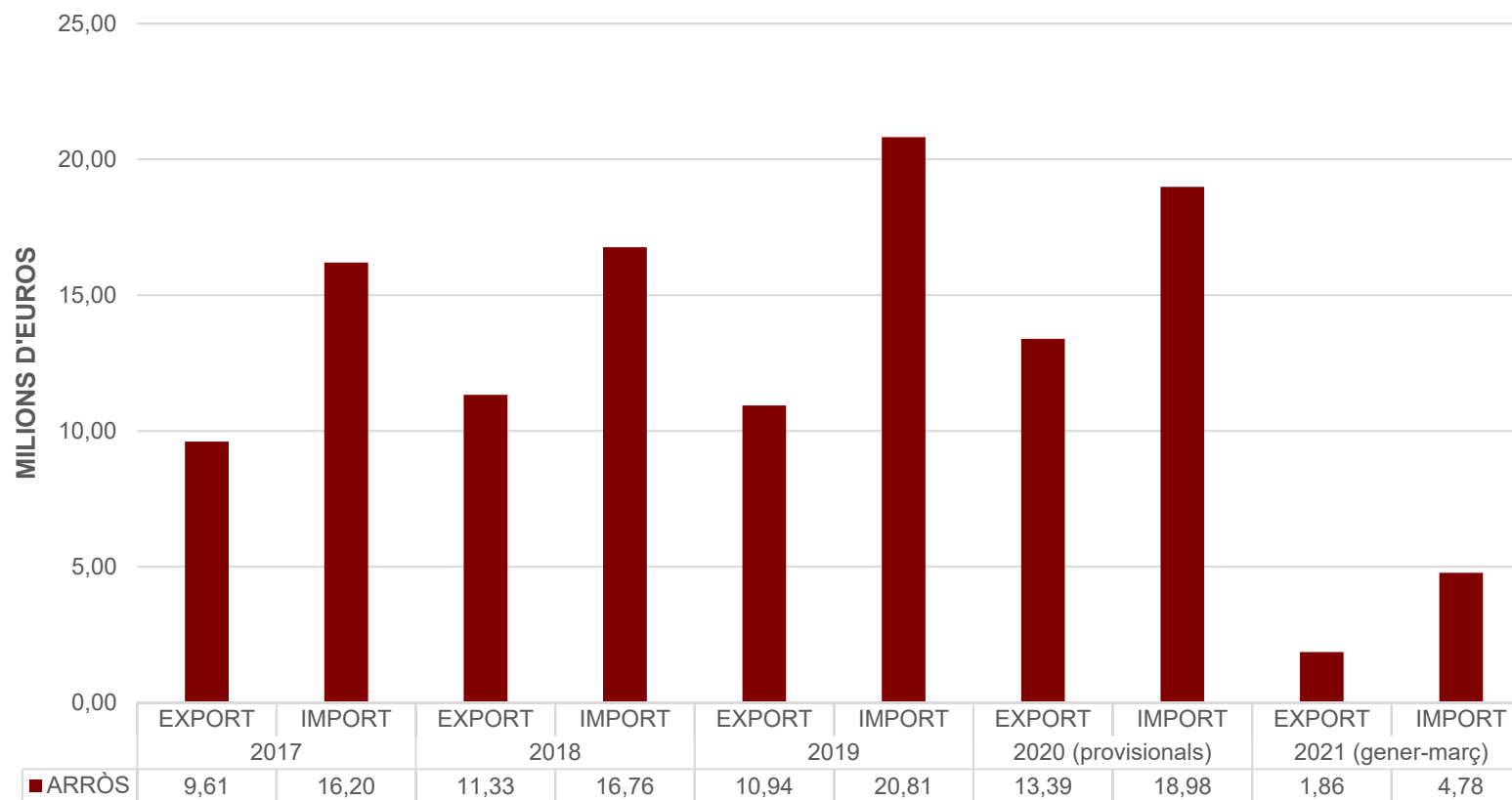
SECTOR ARRÒS

L'ARRÒS A CATALUNYA - SUPERFÍCIES, RENDIMENTS I PRODUCCIONS PER SUBESPÈCIES I DEMARCACIONS (2017-2020)

ANY		GIRONA		LLEIDA		TARRAGONA		TOTALS	
		ÍNDICA	JAPÒNICA	ÍNDICA	JAPÒNICA	ÍNDICA	JAPÒNICA	ÍNDICA	JAPÒNICA
2017	SUPERFÍCIE (ha)	0	941	0	49	398	19.188	398	20.178
	RENDIMENT (kg/ha)	0	3.608	0	7.640	6.384	6.390		
	PRODUCCIÓ (t)	0	3.395	0	374	2.541	122.623	2.541	126.392
2018	SUPERFÍCIE (ha)	0	1.069	0	22	1.489	18.358	1.489	19.449
	RENDIMENT (kg/ha)	0	5.647	0	7.720	7.735	7.018		
	PRODUCCIÓ (t)	0	6.037	0	170	11.518	128.835	11.518	135.042
2019	SUPERFÍCIE (ha)	0	1.088	0	36	1.685	18.098	1.685	19.222
	RENDIMENT (kg/ha)	0	5.539	0	7.720	6.904	7.713		
	PRODUCCIÓ (t)	0	6.026	0	278	11.633	132.345	11.633	138.649
2020	SUPERFÍCIE (ha)	0	1.084	0	36	509	19.379	509	20.499
	RENDIMENT (kg/ha)	0	5.573	0	8.630	5.509	6.548		
	PRODUCCIÓ (t)	0	6.041	0	311	2.804	126.906	2.803	133.258

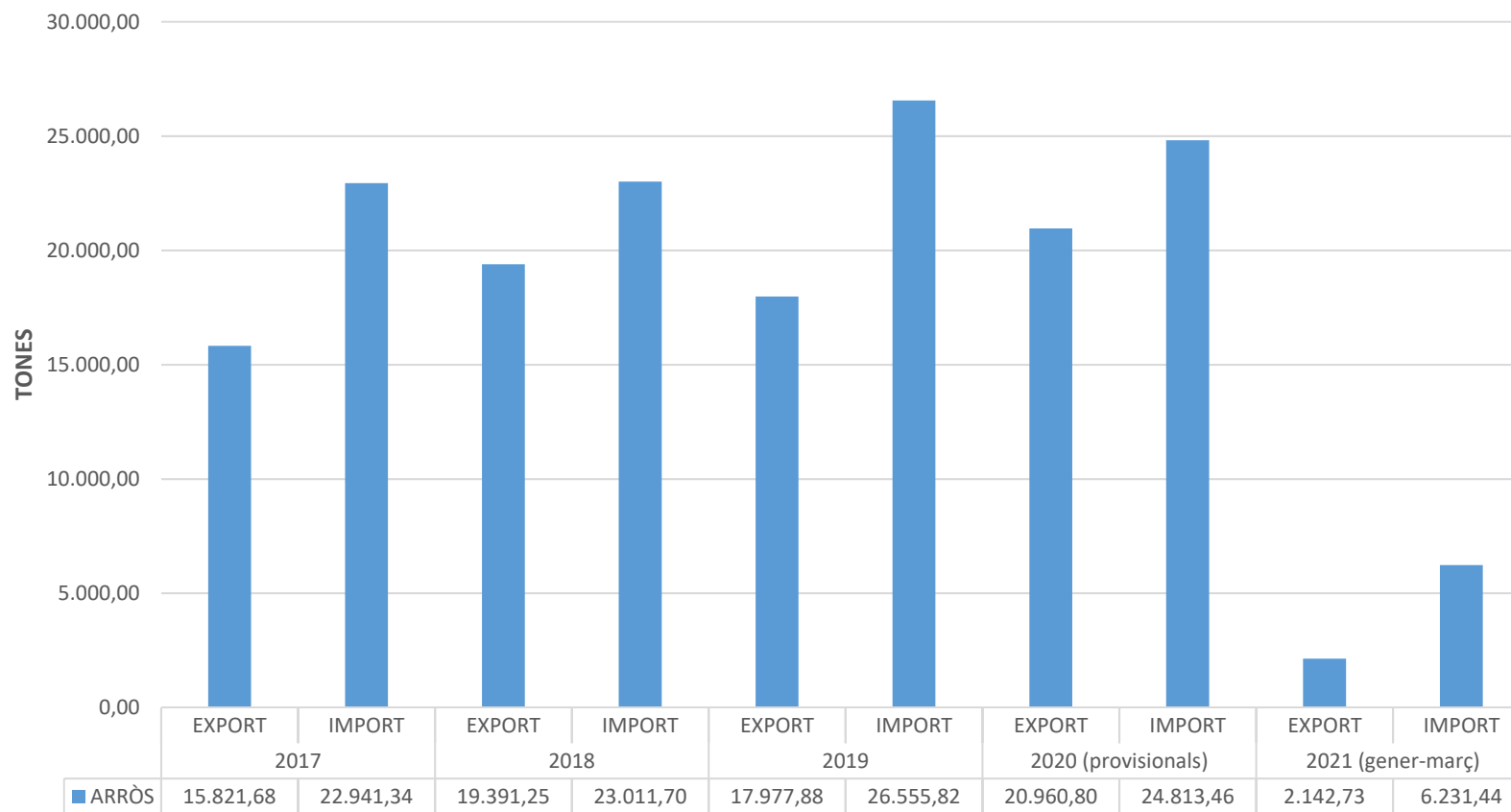
SECTOR ARRÒS

ARRÒS - COMERÇ EXTERIOR DE CATALUNYA - 2017-Març 2021 (milions €)



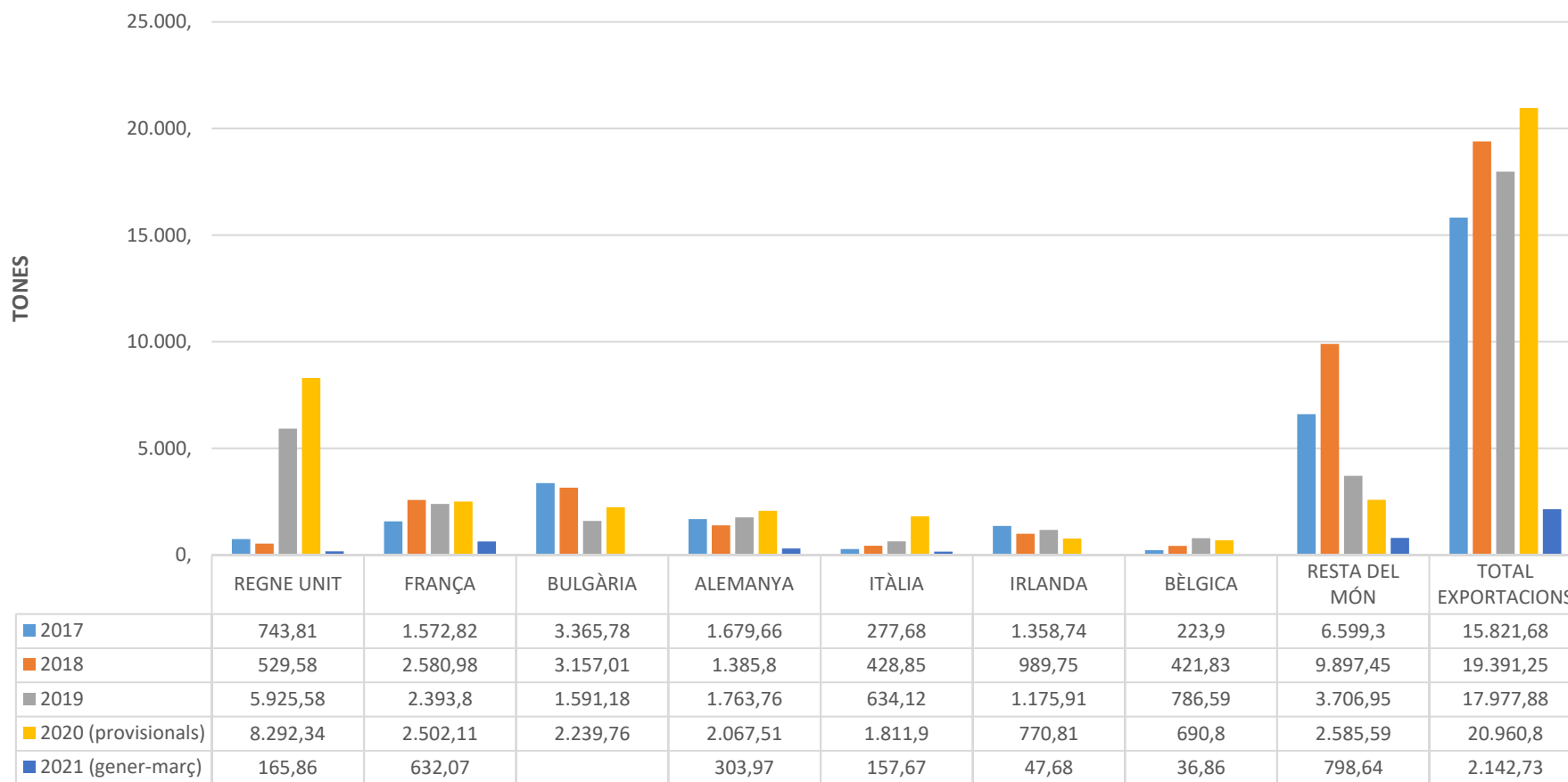
SECTOR ARRÒS

ARRÒS - COMERÇ EXTERIOR DE CATALUNYA - 2017-Març 2021 - en tones



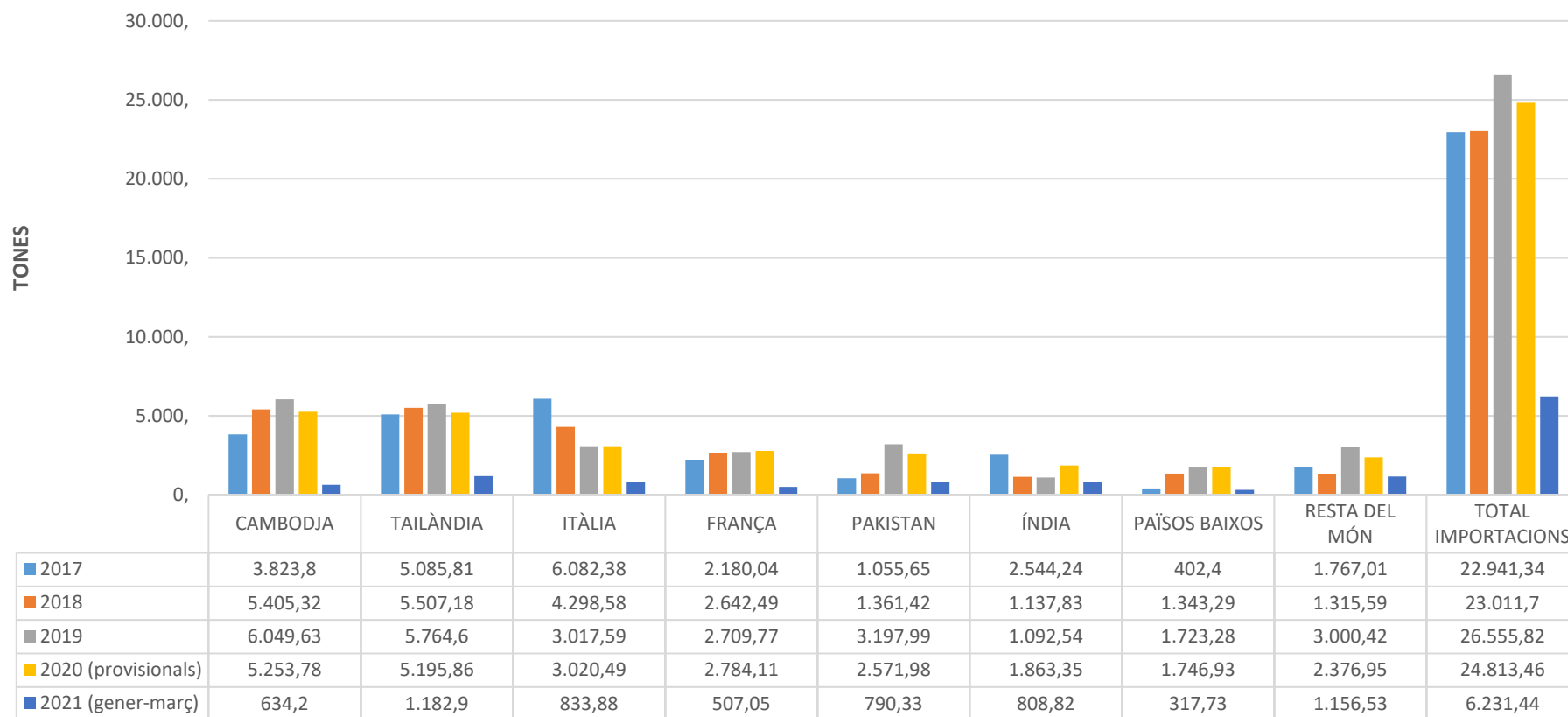
SECTOR ARRÒS

ARRÒS - PRINCIPALS DESTINACIONS DE LES EXPORTACIONS DE CATALUNYA (2017-març 2021) - en tones



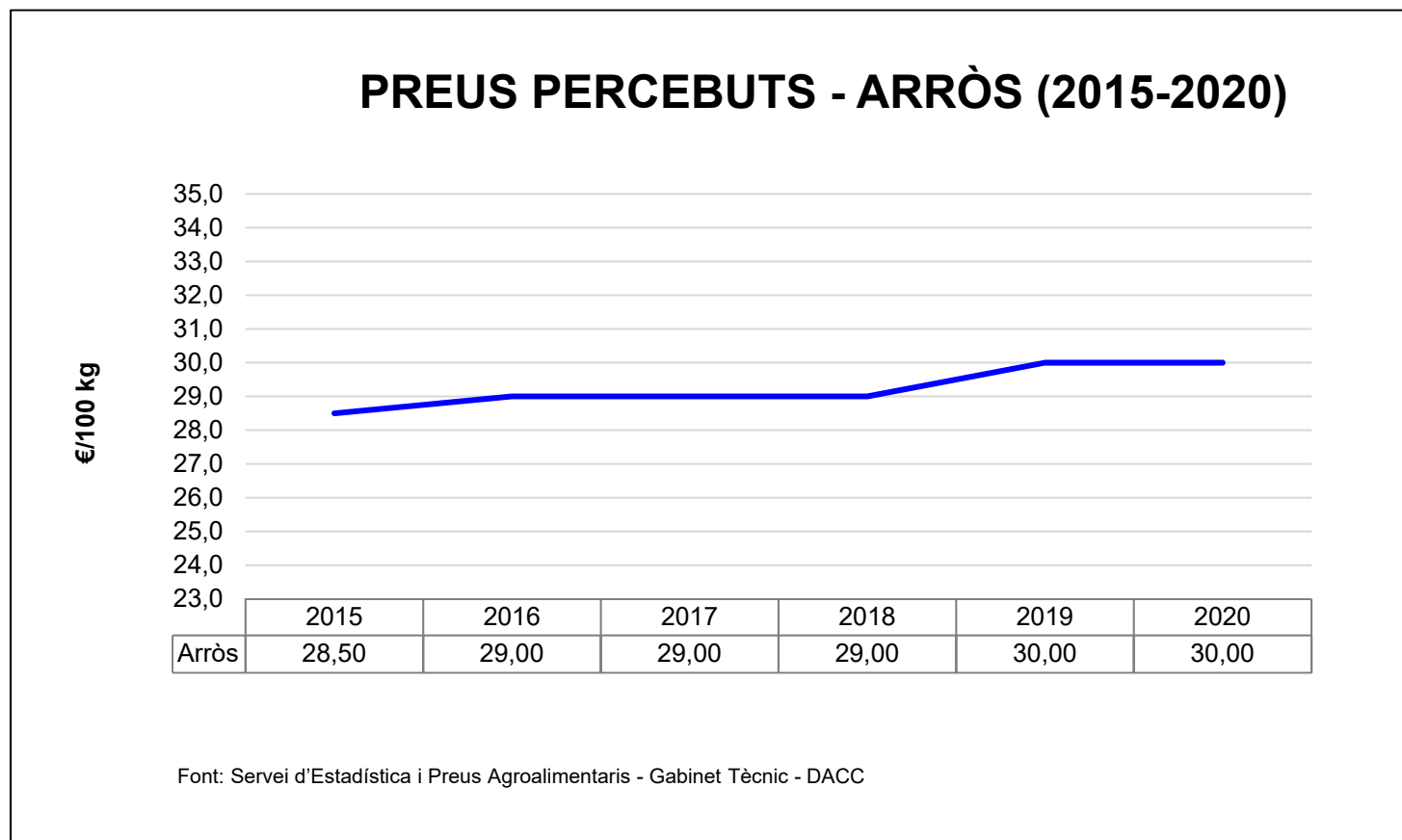
SECTOR ARRÒS

ARRÒS - PRINCIPALS ORIGENS DE LES IMPORTACIONS DE CATALUNYA
(2017-març 2021) - en tones



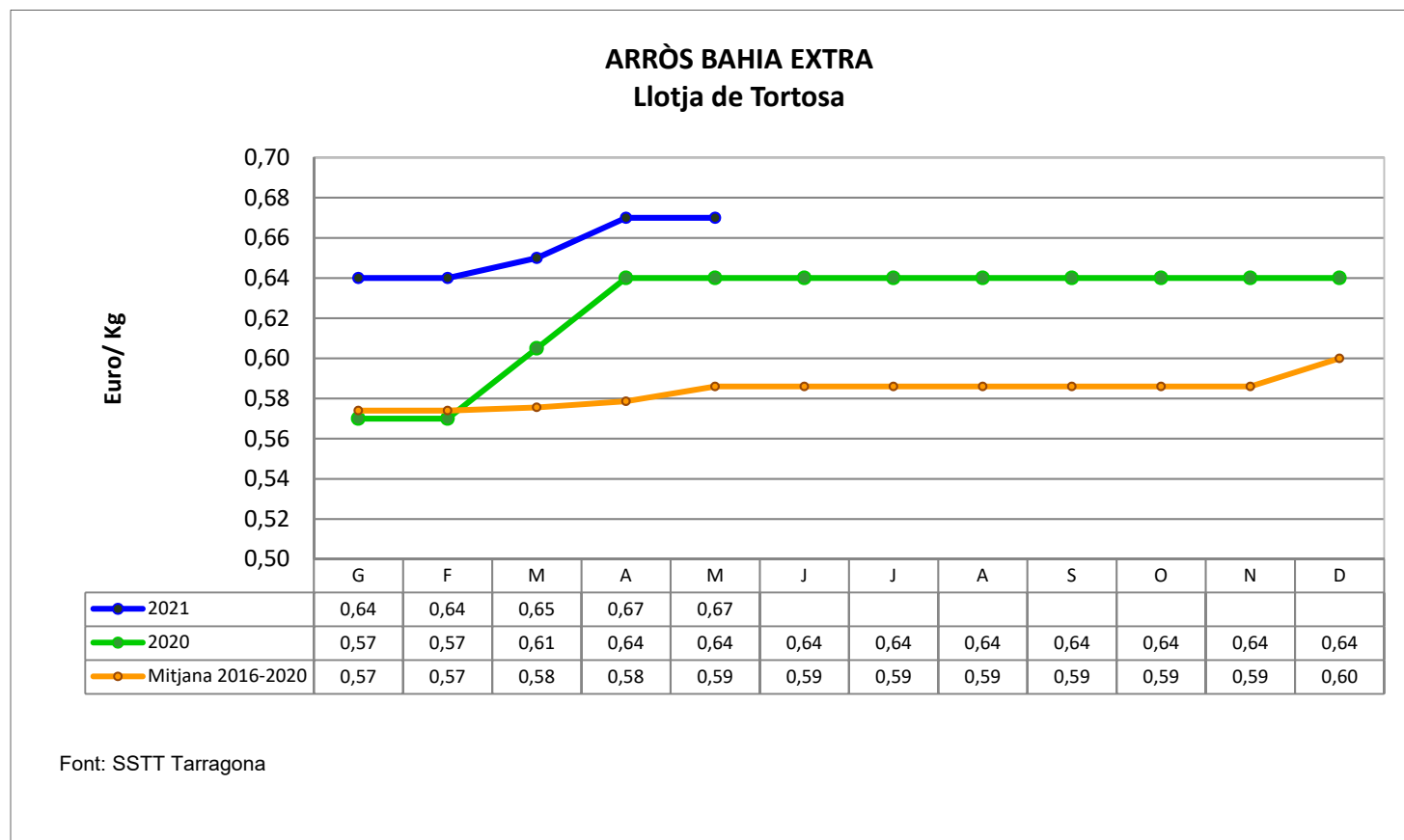
SECTOR ARRÒS

PREUS PERCEBUTS PEL PAGÉS:



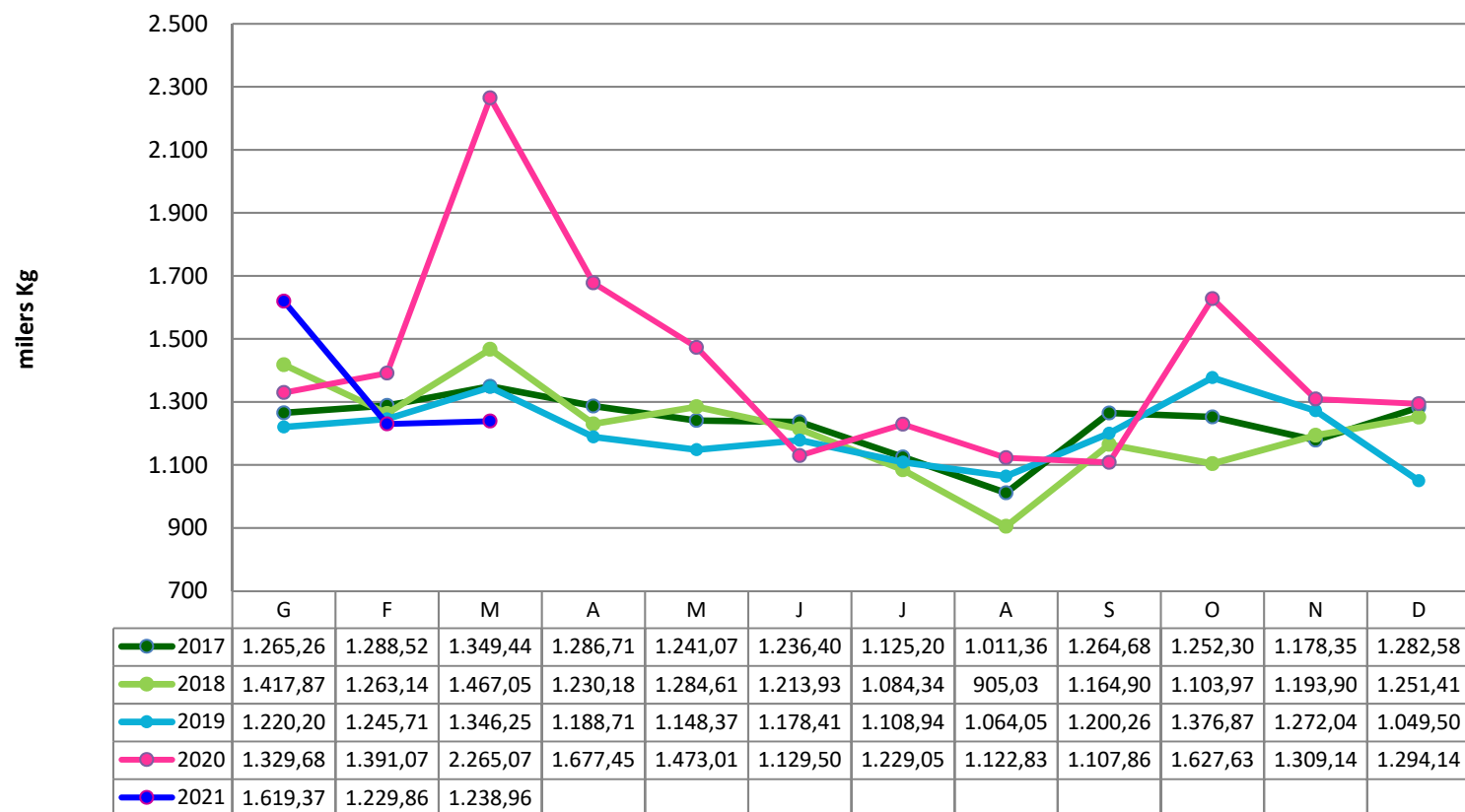
SECTOR ARRÒS

PREUS EN LLOTGES: ARRÒS BAHIA EXTRA



SECTOR ARRÒS

CONSUM: ARRÒS (NORMAL) A LES LLARS CATALANES



Font: Panel del Consumo. MAPA



Generalitat de Catalunya
**Departament d'Acció Climàtica,
Alimentació i Agenda Rural**

agricultura.gencat.cat