



Generalitat de Catalunya
Departament d'Agricultura,
Ramaderia, Pesca i Alimentació

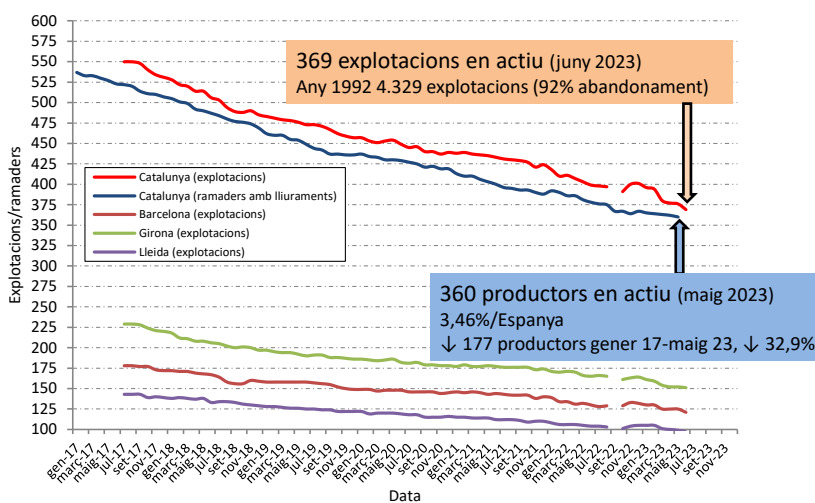
TAULA SECTORIAL AGRÀRIA DE LA LLET

CONJUNTURA DEL SECTOR LACTI A CATALUNYA



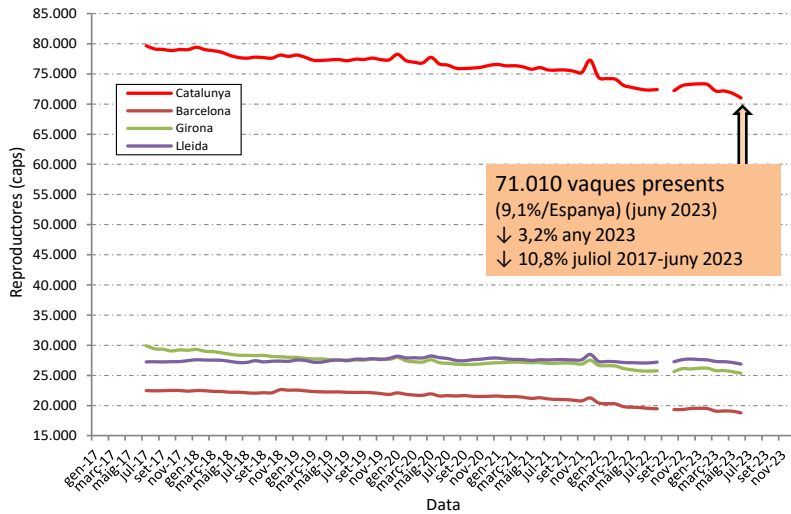
Jordi Maynegre Santaulària
18 de juliol de 2023

Boví de llet: On som? D'on venim?



Generalitat de Catalunya
Departament d'Agricultura,
Ramaderia, Pesca i Alimentació

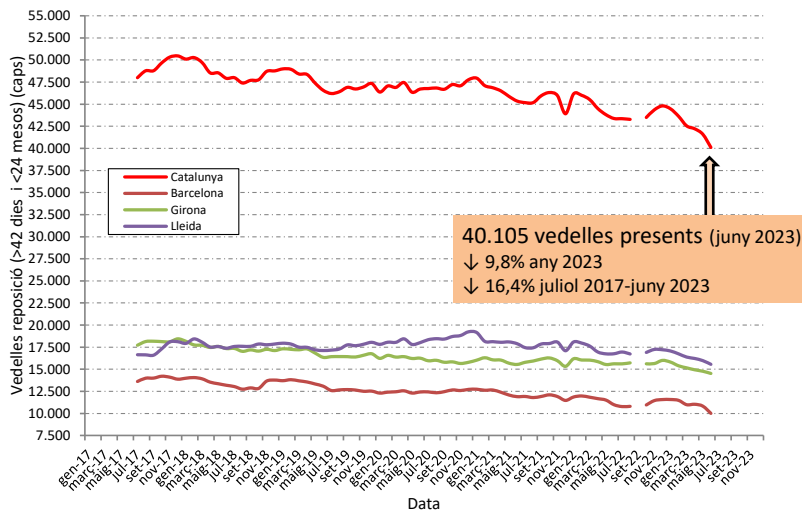
Boví de llet: On som? D'on venim?



Generalitat de Catalunya
Departament d'Agricultura,
Ramaderia, Pesca i Alimentació

3

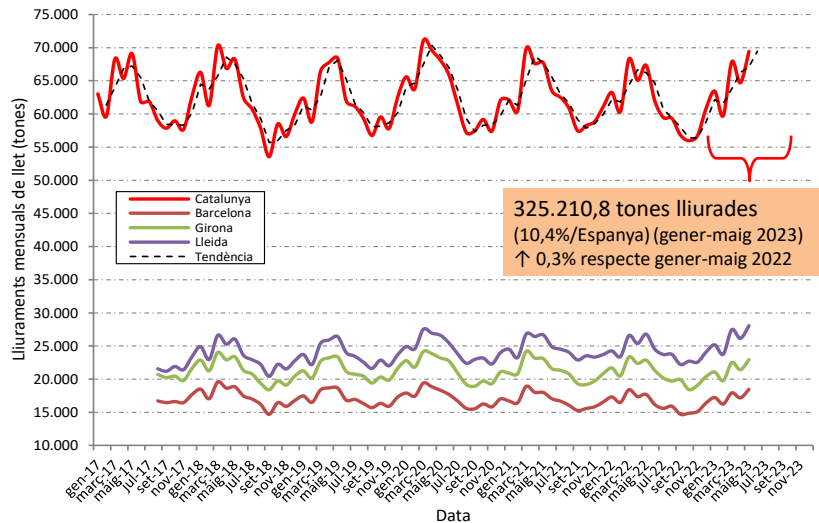
Boví de llet: On som? D'on venim?



Generalitat de Catalunya
Departament d'Agricultura,
Ramaderia, Pesca i Alimentació

4

Boví de llet: On som? D'on venim?



Generalitat de Catalunya
**Departament d'Agricultura,
Ramaderia, Pesca i Alimentació**

5

Boví de llet: Estructura i producció (fins a maig/juny 2023)



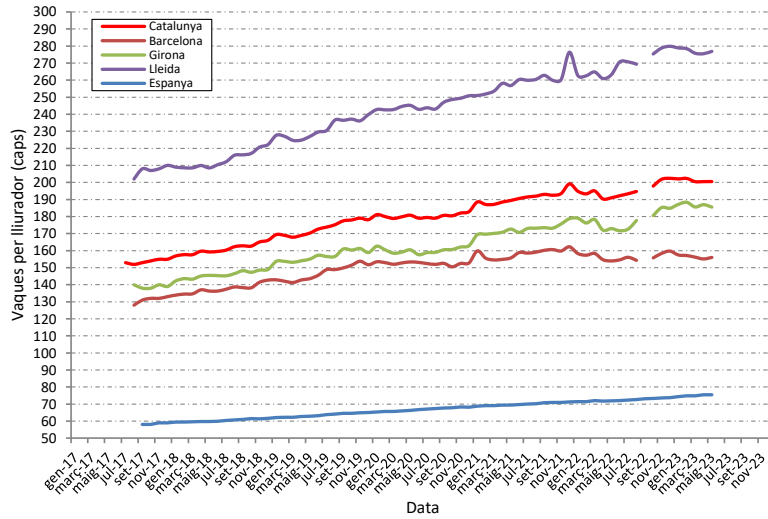
- **201 vaques presents** (268%/Espanya, 75 vaques presents)
- **175.159 litres lliurats/mes** (302%/Espanya, 58.059 litres/mes)
- **5.799 litres lliurats/dia** (302%/Espanya, 1.922 litres/dia)
- **28,8 litres/vaca present i dia** (+12,5%/Espanya, 25,6 litres/vaca present i dia)
- Continuem amb una estructura molt **POLARITZADA**:
 - **9,2% productors** produeixen el **50,8% llet** (33 productors)
 - 57,8% productors tan sols produeixen el 14,1% llet (207 productors)
 - **49,1% explotacions <100 vaques presents** (181 explotacions)
 - Plana de Lleida (Segrià, Pla d'Urgell i Noguera): 8,7% productors (31) i 28,4% producció
 - Plana de Vic (Osona): 19,3% productors (85) i 18,4% producció
 - Pirineu (Alt Urgell i Cerdanya): 20,9% productors (84) i 12,4% producció
 - Comarques gironines (Alt Empordà, Baix Empordà, Garrotxa, Gironès, Pla Estany i Selva): 35,2% productors (150) i 33,6% producció
 - En conjunt: **84,1% productors** i **92,8% producció**



Generalitat de Catalunya
**Departament d'Agricultura,
Ramaderia, Pesca i Alimentació**

6

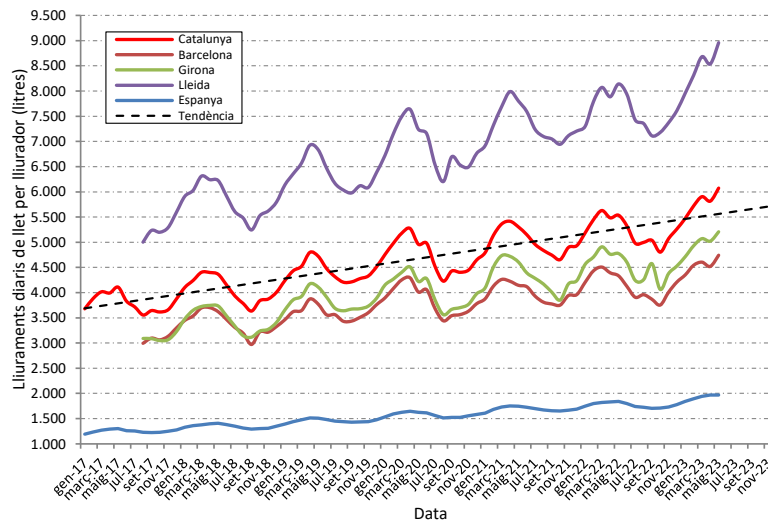
Boví de llet: Estructura i producció (juliol 2017-maig 2023)



Generalitat de Catalunya
**Departament d'Agricultura,
 Ramaderia, Pesca i Alimentació**

7

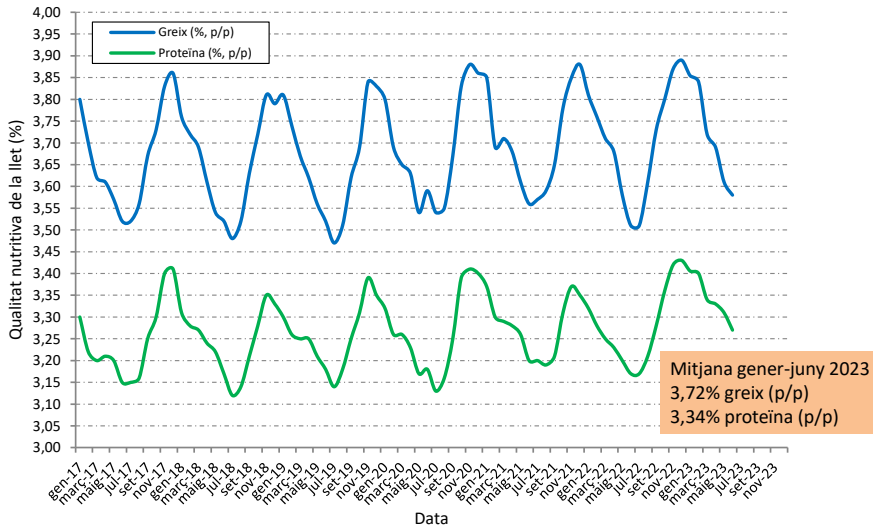
Boví de llet: Estructura i producció (gener 2017-maig 2023)



Generalitat de Catalunya
**Departament d'Agricultura,
 Ramaderia, Pesca i Alimentació**

8

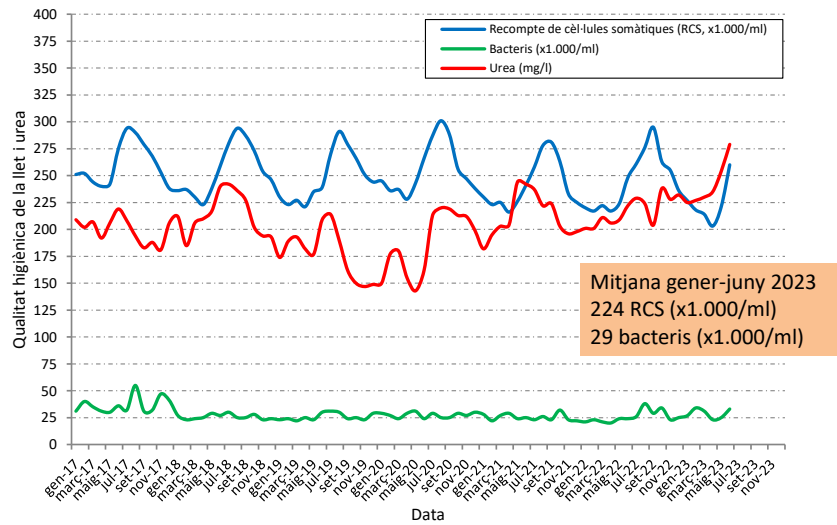
Boví de llet: Qualitat llet (juny 2023)



Generalitat de Catalunya
Departament d'Agricultura,
Ramaderia, Pesca i Alimentació

9

Boví de llet: Qualitat llet (juny 2023)



Generalitat de Catalunya
Departament d'Agricultura,
Ramaderia, Pesca i Alimentació

10

Boví de llet: Preu de la llet (contracte, mitjana gener-maig/juny 2023)



- Mitjana preus percebuts sense estandarditzar (AICA, MMO i LTO):
 - Catalunya: 587,40 €/1.000 litres (576,43 €/1.000 litres mostra OL, fins juny)
 - Espanya: 580,00 €/1.000 litres (-1,3%/CAT)
 - Unió Europea: 520,91 €/1.000 litres (-11,3%/CAT)
 - França: 495,55 €/1.000 litres (-15,6%/CAT)
 - EUA: 444,82 €/1.000 litres (-24,3%/CAT)
 - Nova Zelanda: 378,65 €/1.000 litres (-35,5%/CAT)
- Mitjana de preus percebuts estandarditzats (base 3,7% greix i 3,1% proteïna) (FEGA i LTO):
 - Catalunya: 566,87 €/1.000 litres (562,84 €/1.000 litres mostra OL, fins juny)
 - Espanya: 556,74 €/1.000 litres (-1,8%/CAT)
 - França: 456,70 €/1.000 litres (-19,4%/CAT)
 - EUA: 433,44 €/1.000 litres (-23,5%/CAT)
 - Nova Zelanda: 346,98 €/1.000 litres (-38,79%/CAT)



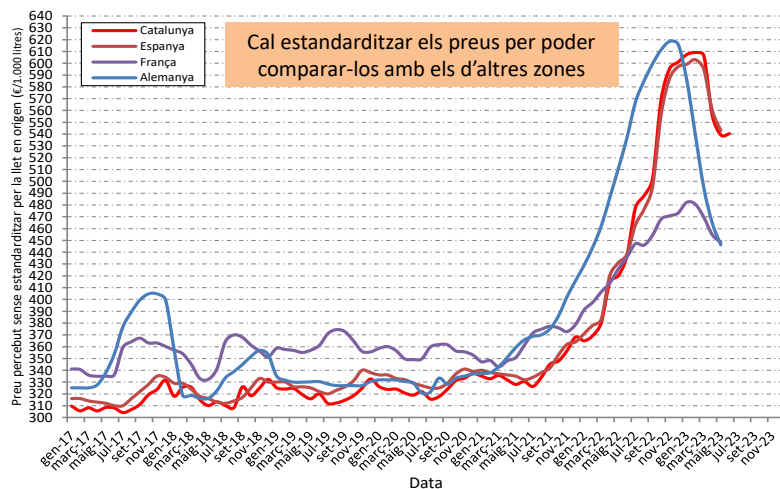
Generalitat de Catalunya
**Departament d'Agricultura,
 Ramaderia, Pesca i Alimentació**

11

Boví de llet: Preu de la llet (contracte, mitjana fins maig/juny 2023)



- Evolució dels preus percebuts sense estandarditzar, expressats en €/1.000 litres:



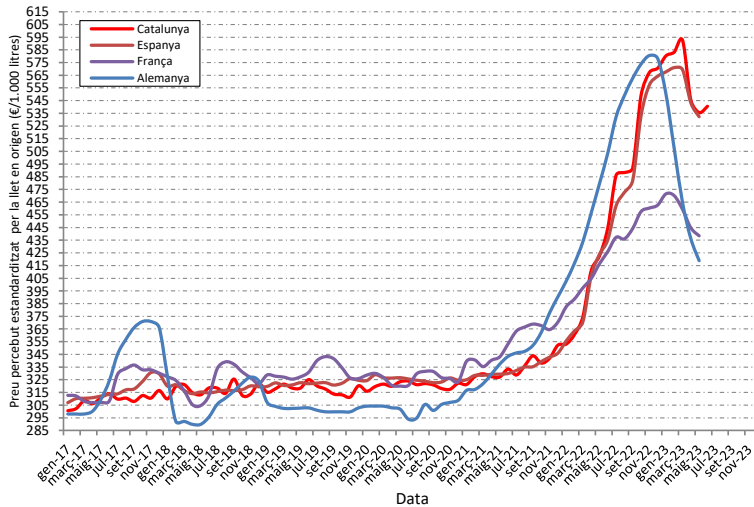
Generalitat de Catalunya
**Departament d'Agricultura,
 Ramaderia, Pesca i Alimentació**

12

Boví de llet: Preu de la llet (contracte, mitjana fins maig/juny 2023)



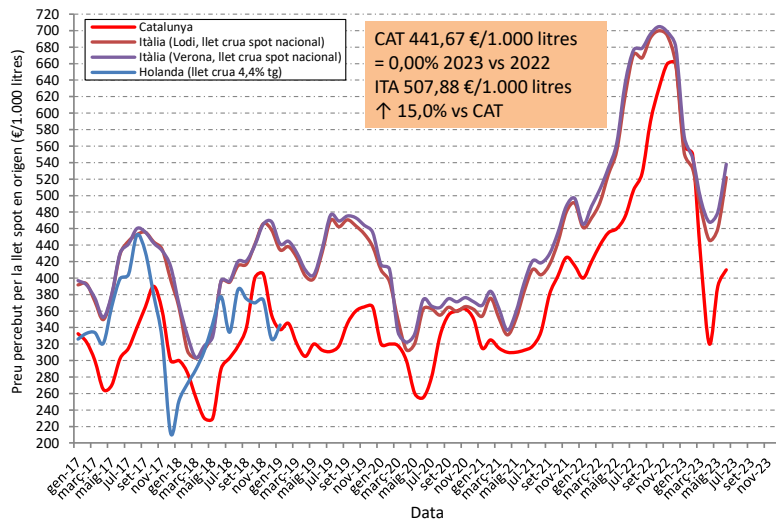
➤ Evolució preus percebuts estandaritzats (base 3,7% greix i 3,1% proteïna), expressats en €/1.000 litres:



Generalitat de Catalunya
**Departament d'Agricultura,
 Ramaderia, Pesca i Alimentació**

13

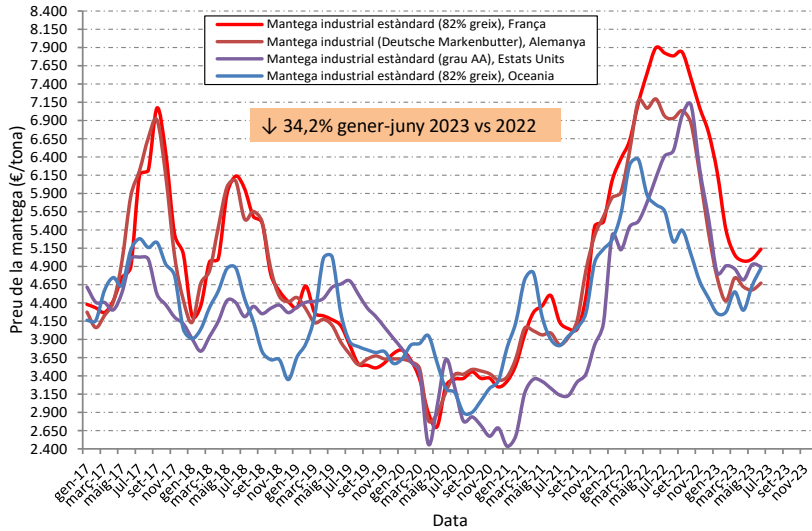
Boví de llet: Preu de la llet (spot, mitjana fins a juny 2023)



Generalitat de Catalunya
**Departament d'Agricultura,
 Ramaderia, Pesca i Alimentació**

14

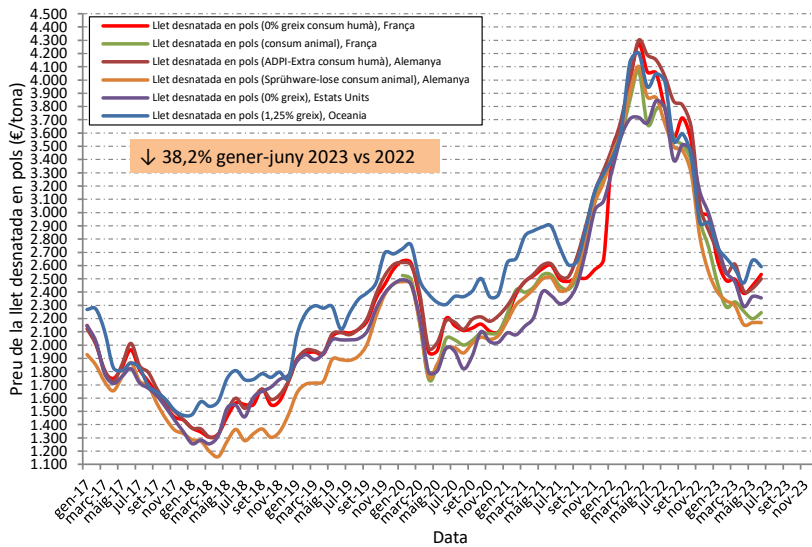
Boví de llet: Preus de les commodities (I)



Generalitat de Catalunya
**Departament d'Agricultura,
 Ramaderia, Pesca i Alimentació**

15

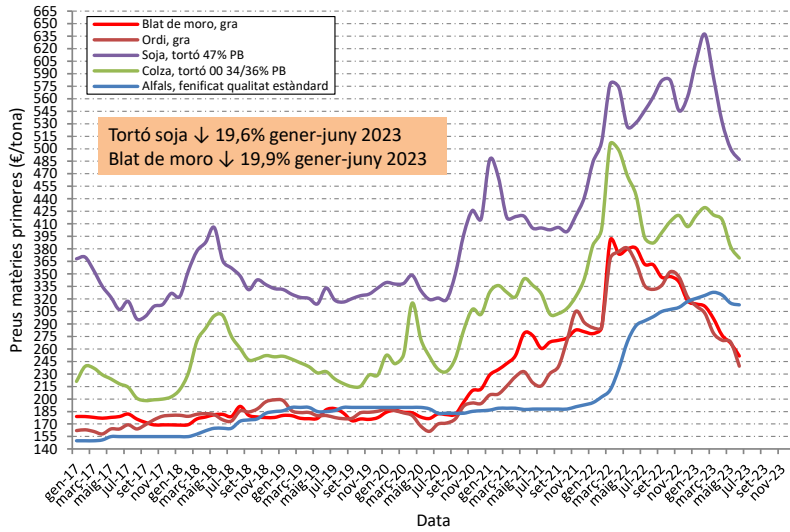
Boví de llet: Preus de les commodities (II)



Generalitat de Catalunya
**Departament d'Agricultura,
 Ramaderia, Pesca i Alimentació**

16

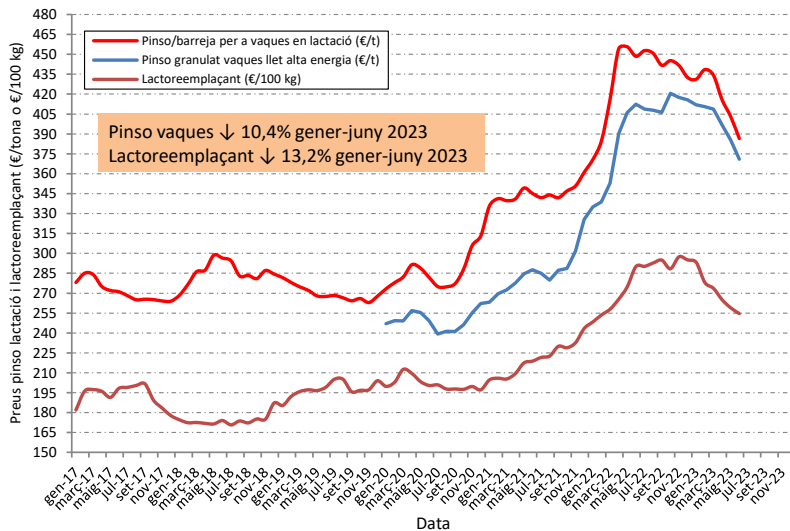
Boví de llet: Preus matèries primeres alimentació



Generalitat de Catalunya
Departament d'Agricultura,
Ramaderia, Pesca i Alimentació

17

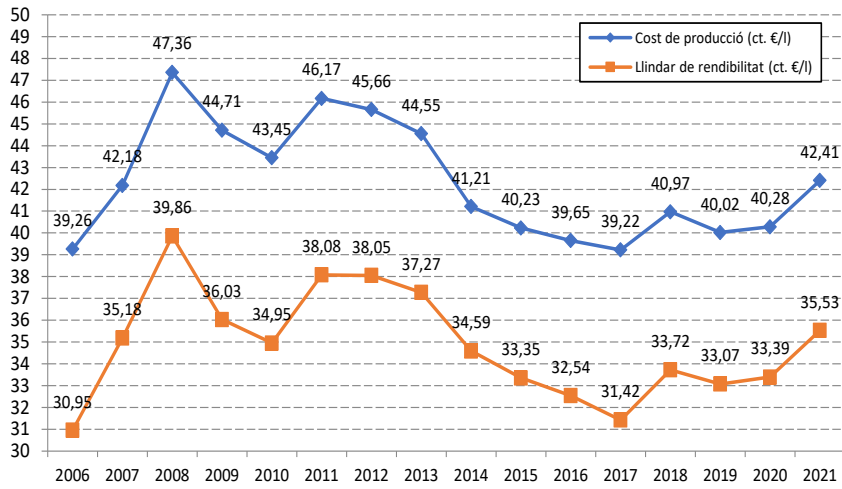
Boví de llet: Preus productes compostos



Generalitat de Catalunya
Departament d'Agricultura,
Ramaderia, Pesca i Alimentació

18

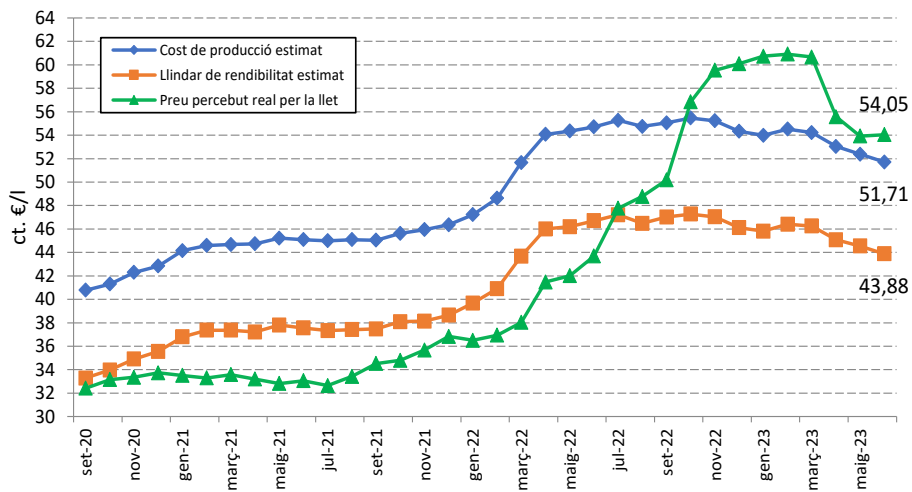
Boví de llet: Costos de producció (històric OL fins 2021)



Generalitat de Catalunya
**Departament d'Agricultura,
 Ramaderia, Pesca i Alimentació**

19

Boví de llet: Costos de producció (estimació setembre 2020-juny 2023)



Generalitat de Catalunya
**Departament d'Agricultura,
 Ramaderia, Pesca i Alimentació**

20

Boví de llet: Consum de llet i derivats



Període anys 2006 a 2022:

- Llet líquida: ▼ 34,9% (de 74,83 a 55,46 kg/habitant i any)
- Iogurts: ▼ 9,6% (de 10,42 a 9,51 kg/habitant i any)
- Formatges: ▲ 16,9% (de 6,89 a 8,29 kg/habitant i any)
- Mantega: ▲ 32,0% (de 0,26 a 0,38 kg/habitant i any)

Despesa mitjana (/habitant i any):

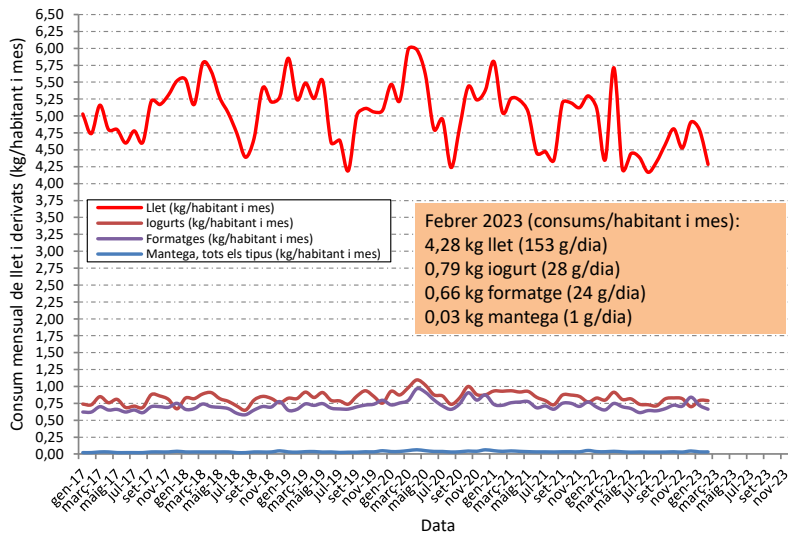
| Producte | 2006 (€) | 2022 (€) | 2006 (%) | 2022 (%) |
|--------------|----------|----------|----------|-------------|
| Llet líquida | 48,89 | 48,17 | 40,5 | 32,1 |
| Iogurts | 20,82 | 22,09 | 17,2 | 14,7 |
| Formatges | 49,53 | 76,29 | 41,0 | 50,8 |
| Mantega | 1,58 | 3,63 | 1,3 | 2,4 |
| Total | 120,82 | 150,18 | 100,0 | 100,0 |



Generalitat de Catalunya
**Departament d'Agricultura,
 Ramaderia, Pesca i Alimentació**

21

Boví de llet: Consum de llet i derivats



Generalitat de Catalunya
**Departament d'Agricultura,
 Ramaderia, Pesca i Alimentació**

22

Boví de llet: Consum de llet i derivats



Aproximació balanç consum vs producció (Catalunya, 2013):

| Paràmetre | Llet líquida | logurts | Formatges | Mantega |
|--------------------------------|--------------|---------|-----------|---------|
| Consum (kg/habitant) (MAPA) | 67,10 | 9,73 | 8,89 | 0,34 |
| Equivalent llet (kg) (MAPA) | 0,69 | 0,81 | 5,33 | 12,15 |
| Llet vaca (kg) | 46,3 | 7,9 | 47,4 | 4,1 |
| Llet vaca (litres) | 45,0 | 7,7 | 46,0 | 4,0 |
| Llet vaca total (litres) | 102,60 | | | |
| Habitants (IDESCAT) | 7.478.968 | | | |
| Volum total consumit (litres) | 767.465.556 | | | |
| Producció llet (litres) (DACC) | 639.131.880 | | | |
| Abastiment (%) | 83,3 | | | |



Generalitat de Catalunya
**Departament d'Agricultura,
Ramaderia, Pesca i Alimentació**

23

Boví de llet: Consum de llet i derivats



Aproximació balanç consum vs producció (Catalunya, 2022):

| Paràmetre | Llet líquida | logurts | Formatges | Mantega |
|--------------------------------|--------------|---------|-----------|---------|
| Consum (kg/habitant) (MAPA) | 55,48 | 9,51 | 8,29 | 0,38 |
| Equivalent llet (kg) (MAPA) | 0,69 | 0,81 | 5,33 | 12,15 |
| Llet vaca (kg) | 38,3 | 7,7 | 44,2 | 4,6 |
| Llet vaca (litres) | 37,2 | 7,5 | 42,9 | 4,5 |
| Llet vaca total (litres) | 92,0 | | | |
| Habitants (IDESCAT) | 7.747.709 | | | |
| Volum total consumit (litres) | 713.160.729 | | | |
| Producció llet (litres) (DACC) | 727.477.930 | | | |
| Abastiment (%) | 102,0 | | | |



Generalitat de Catalunya
**Departament d'Agricultura,
Ramaderia, Pesca i Alimentació**

24

Boví de llet: Comerç exterior



- Balança comercial TOTALMENT deficitària
- Any 2022:
 - Per cada 1 tona exportada / 3,5 tones importades.
 - Per cada 1 € cobrat exportant / 4,2 € pagats important.
- Any 2023 (fins abril):
 - Per cada 1 tona exportada / 1,8 tones importades.
 - Per cada 1 € cobrat exportant / 2,8 € pagats important.
 - De tot el que s'importa, en valor econòmic, el 71,7% és formatge.
 - El 58,3% del total de les importacions, en valor econòmic, provenen de Alemanya, Països Baixos i Itàlia
 - El 87,2% del total de les importacions, en valor econòmic, provenen de 6 països de la UE (Països Baixos, Alemanya, Itàlia, França, Itàlia, Bèlgica i Dinamarca).
 - El 89,7% del total de les importacions de formatges, en valor econòmic, provenen d'aquests 5 mateixos països (Itàlia, Països Baixos, Alemanya, França, Dinamarca i Bèlgica).



Generalitat de Catalunya
**Departament d'Agricultura,
Ramaderia, Pesca i Alimentació**

25

Conclusions/reflexions (boví de llet)



- Segons com s'encamini la conjuntura actual accentuarà en major o menor la davallada del nombre d'explotacions.
- Els principals motius podrien ser:
- Manca de relleu generacional. Desprestigi de l'ofici.
 - Que el preu percebut mitjà per la venda de llet estigui per sota del llindar de rendibilitat mitjà.
 - Desunió del sector productor (estructura polaritzada).
 - Incapacitat per acordar i definir una política sectorial a llarg termini.
 - Sector transformador basat en un model productiu amb poc valor afegit.
 - Lluita de preus entre grans superfícies comercials d'alimentació per atraure els consumidors (llet = producte reclam).
 - Consumidor poc sensible (desconnexió amb el sector) i desinformat. Majoritàriament, compra de llet i derivats sense tenir en compte l'origen de la llet.
 - Balança comercial desfavorable (pes important de les importacions, formatges).



Generalitat de Catalunya
**Departament d'Agricultura,
Ramaderia, Pesca i Alimentació**

26

Més informació...



gencat Contacte CA Q

Departament d'Acció Climàtica, Alimentació i Agenda Rural

[Inici](#) | [Departament](#) | [Àmbits d'actuació](#) | [Tràmits](#) | [Serveis](#) | [Actualitat](#)

[Inici](#) > [Departament](#) > [Estadístiques](#) > [Ramaderia](#) > [Sectors ramaders](#) > [Boví de llet](#)

☰ Boví de llet Twitter Facebook Telegram WhatsApp Messenger



Nombre d'efectius de boví

Censos de bestiar

Produccions de llet

Estadístiques ramaderes

Tots els informes

Informes ordenats per anys

Informes anys anteriors

Sèrie històrica

<http://agricultura.gencat.cat/ca/departament/estadistiques/ramaderia/sectors-ramaders/bovi-llet/>



Generalitat de Catalunya
**Departament d'Agricultura,
Ramaderia, Pesca i Alimentació**

27



Generalitat de Catalunya
**Departament d'Agricultura,
Ramaderia, Pesca i Alimentació**

www.gencat.cat